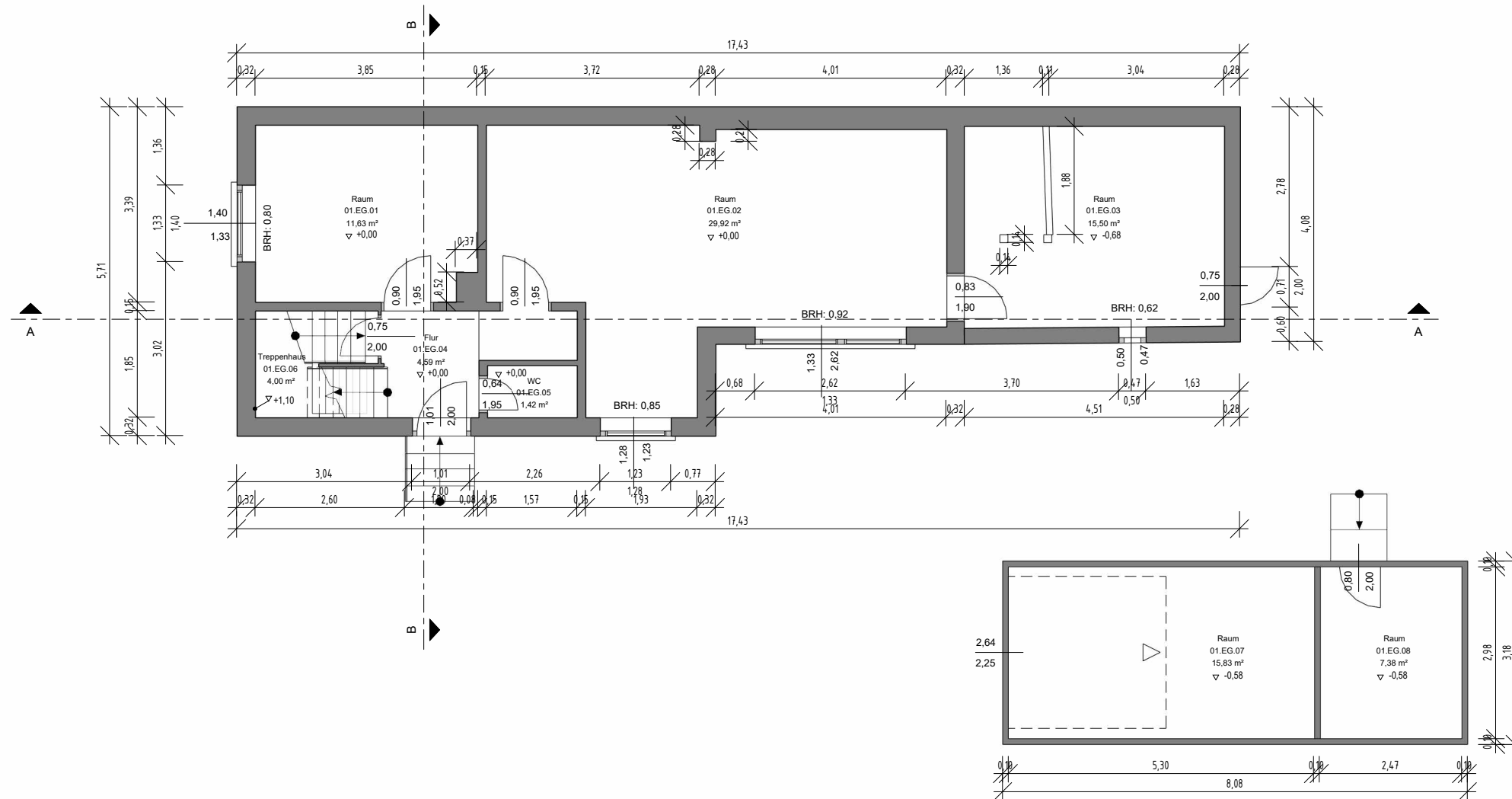
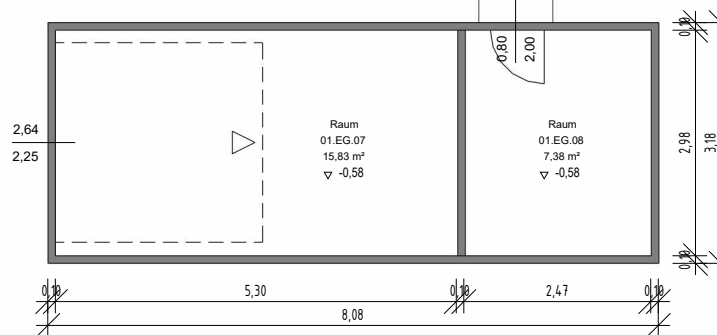


KELLERGESCHOSS



ERDGESCHOSS



DER AUSFÜHRENDE IST VERPFLICHTET, ALLE BESTANDSMASSE UND PLANKOTEN VOR ARBEITSBEGINN ZU ÜBERPRÜFEN. DIESE ZEICHNUNG IST UNSER GEISTIGES EIGENTUM UND UNTERLIEGT DEM URHEBERRECHT. EINE Vervielfältigung, AUSHÄNDIGUNG AN DRITTE PERSONEN ODER ÜBERLASSUNG AN KONKURRENZFIRMEN IST UNTERSAGT.

Index	Datum	gez.	Änderungen
Änderungen			

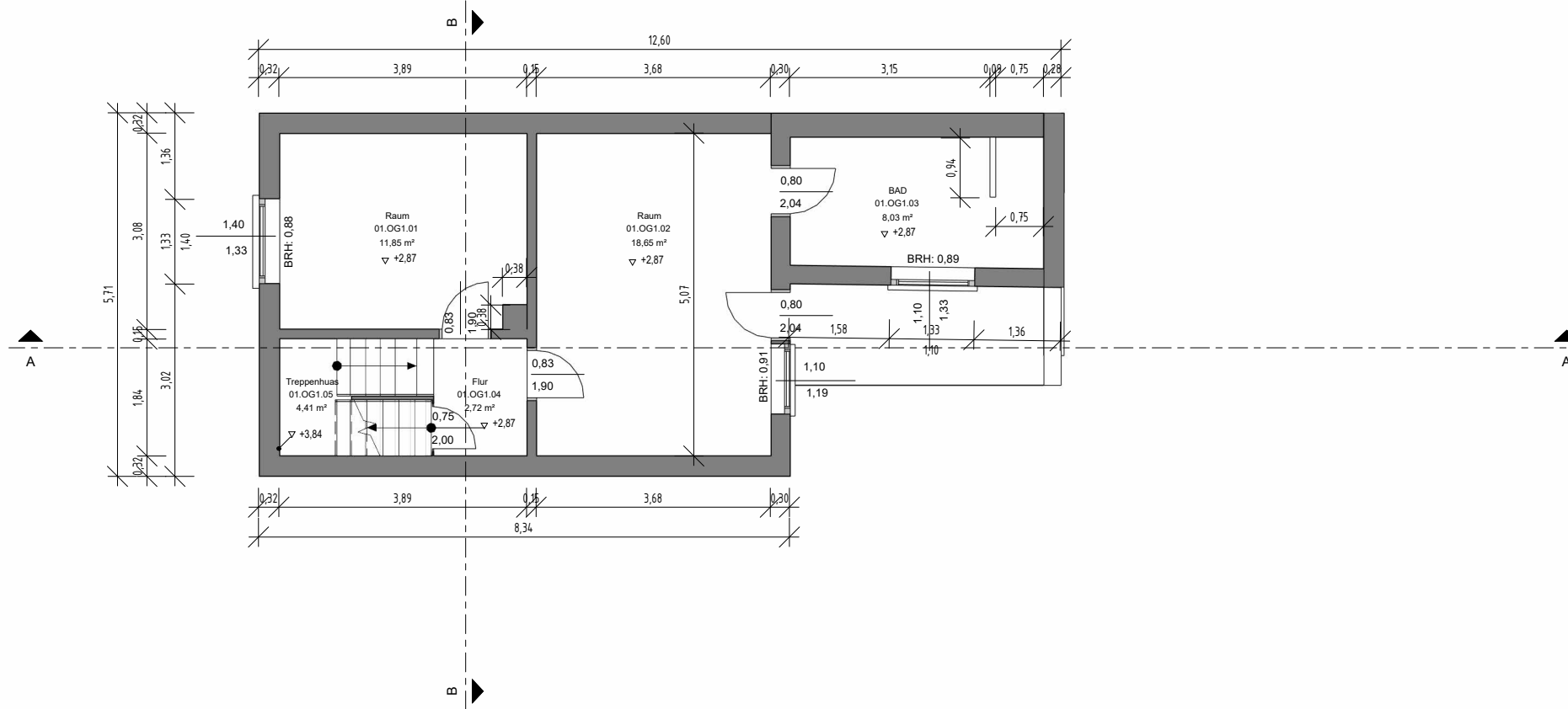
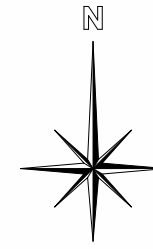
Übersichtsplan:

metrik 3D GmbH
 Hauptsitz: Raiffeisenstraße 6 | 49835 Wietmarschen | Tel: +49 5908 9347698
 E-Mail: info@metrik3d.de | Homepage: www.metrik3d.com

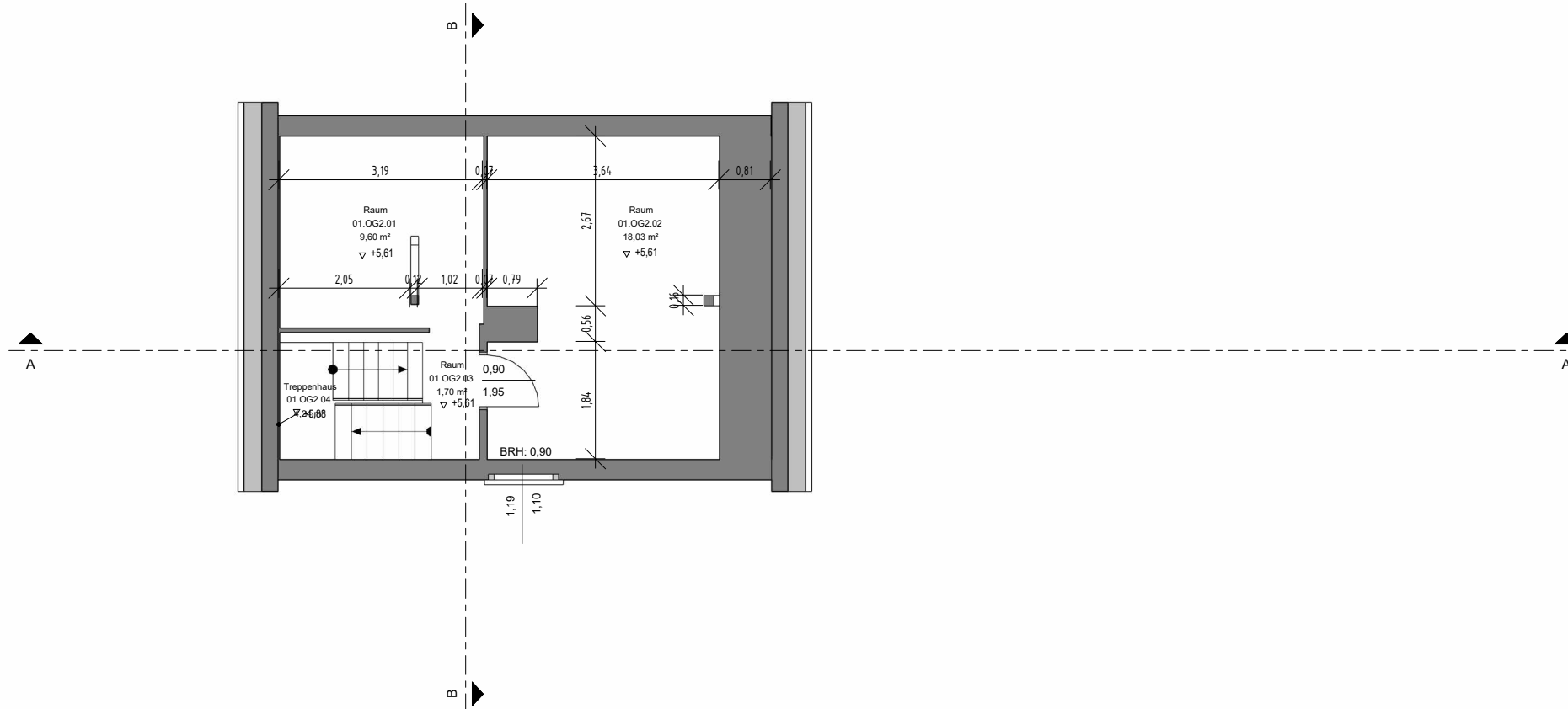
metrik 3D scannen messen konstruieren

Projekt:	Projektnummer: 241119_1315_33
Projektart:	Zeichnungsnummer: 1
Bestandserfassung	

Auftraggeber:	Planungsphase:	
	Maßstab: 1 : 100	Blattgröße: A2 (594 x 420)
Gewerk:	gezeichnet von: A.K.	Index:
Planinhalt: Grundrisse_ KG und EG	geprüft von: S.J.	Datum: 16/12/24



OBERGESCHOSS-1



OBERGESCHOSS-2

DER AUSFÜHRENDE IST VERPFLICHTET, ALLE BESTANDSMASSE UND PLANKOTEN VOR ARBEITSBEGINN ZU ÜBERPRÜFEN. DIESE ZEICHNUNG IST UNSER GEISTIGES EIGENTUM UND UNTERLIEGT DEM URHEBERRECHT. EINE VERVIELFÄLTIGUNG, AUSHÄNDIGUNG AN DRITTE PERSONEN ODER ÜBERLASSUNG AN KONKURRENZFIRMEN IST UNTERSAGT.

Index	Datum	gez.	Änderungen
Änderungen			

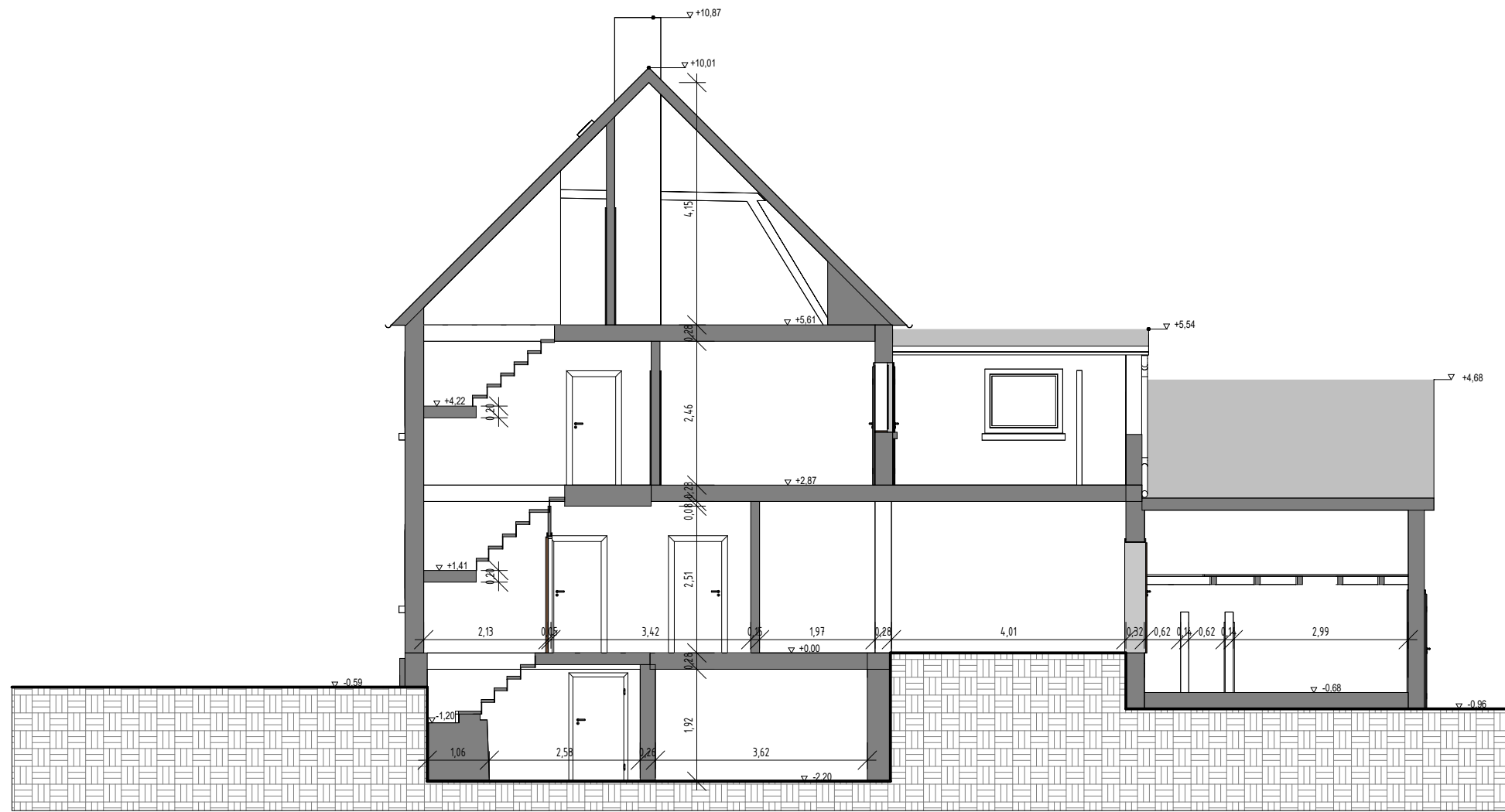
Übersichtsplan:

metrik 3D GmbH
 Hauptsitz: Raiffeisenstraße 6 | 49835 Wietmarschen | Tel: +49 5908 9347698
 E-Mail: info@metrik3D.de | Homepage: www.metrik3D.com

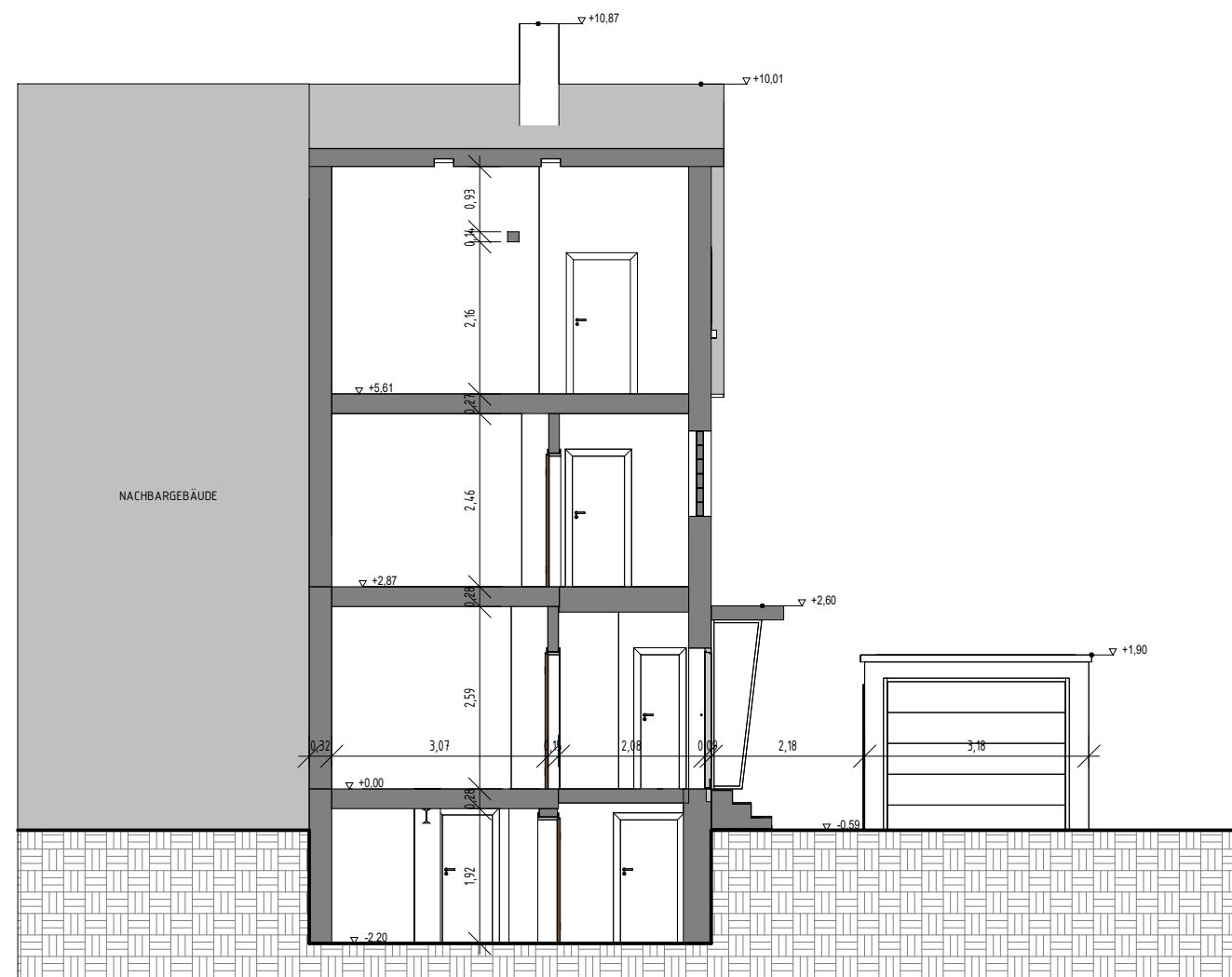
metrik 3D scannen messen konstruieren

Projekt:	Projektnummer: 241119_1315_33
Projektart: Bestandserfassung	Zeichnungsnummer: 2

Auftraggeber:	Planungsphase:
Gewerk:	Maßstab: 1 : 100
Planinhalt: Grundrisse_ OG1 und OG2	Blattgröße: A2 (594 x 420)
gezeichnet von: A.K.	Index:
geprüft von: S.J.	Datum: 16/12/24

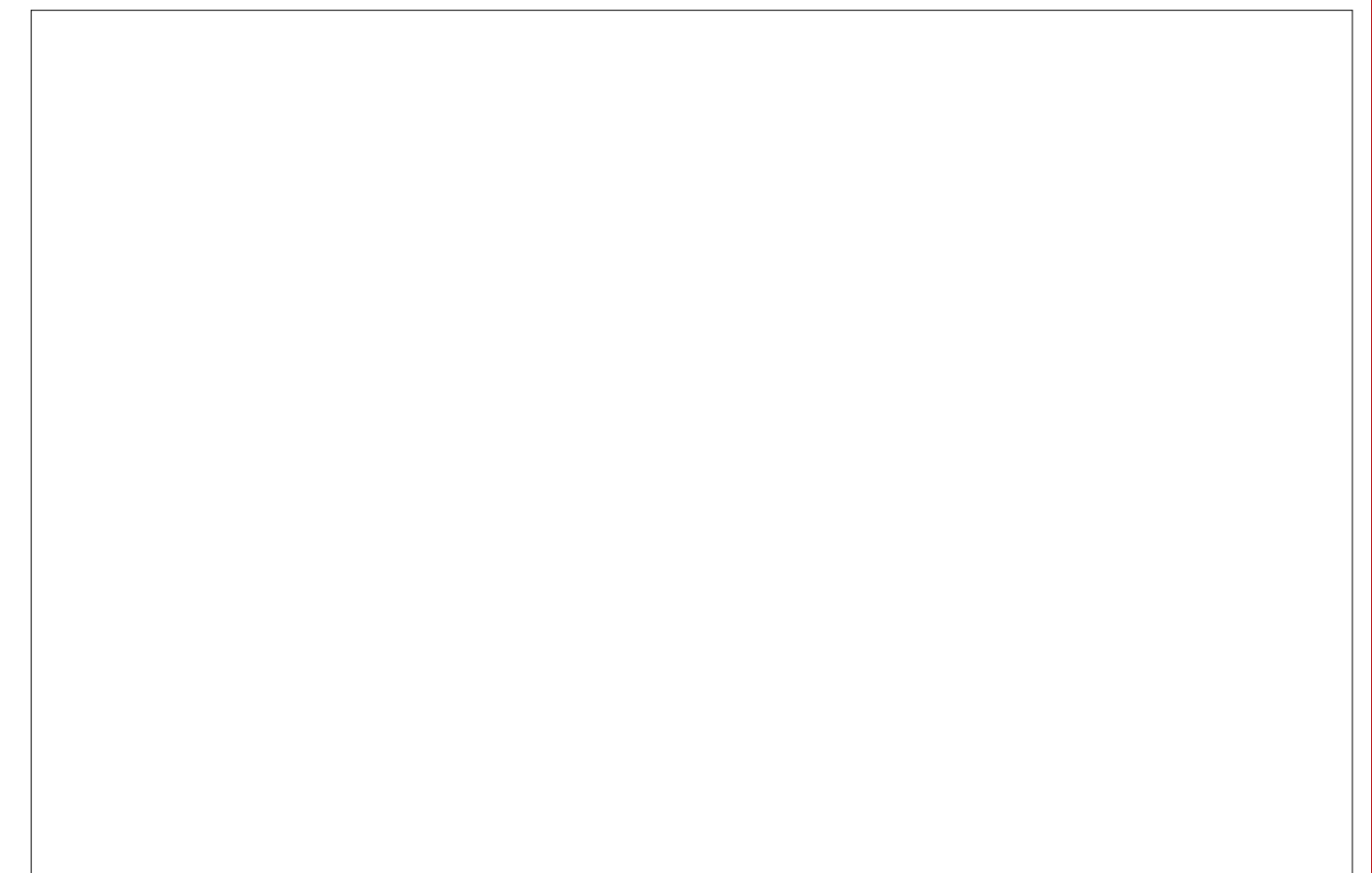


SCHNITT A-A



SCHNITT B-B

DER AUSFÜHRENDE IST VERPFLICHTET, ALLE BESTANDSMASSE UND PLANKOTEN VOR ARBEITSBEGINN ZU ÜBERPRÜFEN. DIESE ZEICHNUNG IST UNSER GEISTIGES EIGENTUM UND UNTERLIEGT DEM URHEBERRECHT. EINE Vervielfältigung, Aushandigung AN DRITTE PERSONEN ODER ÜBERLASSUNG AN KONKURRENZFIRMEN IST UNTERSAGT.



Index	Datum	gez.	Änderungen
-------	-------	------	------------

Änderungen

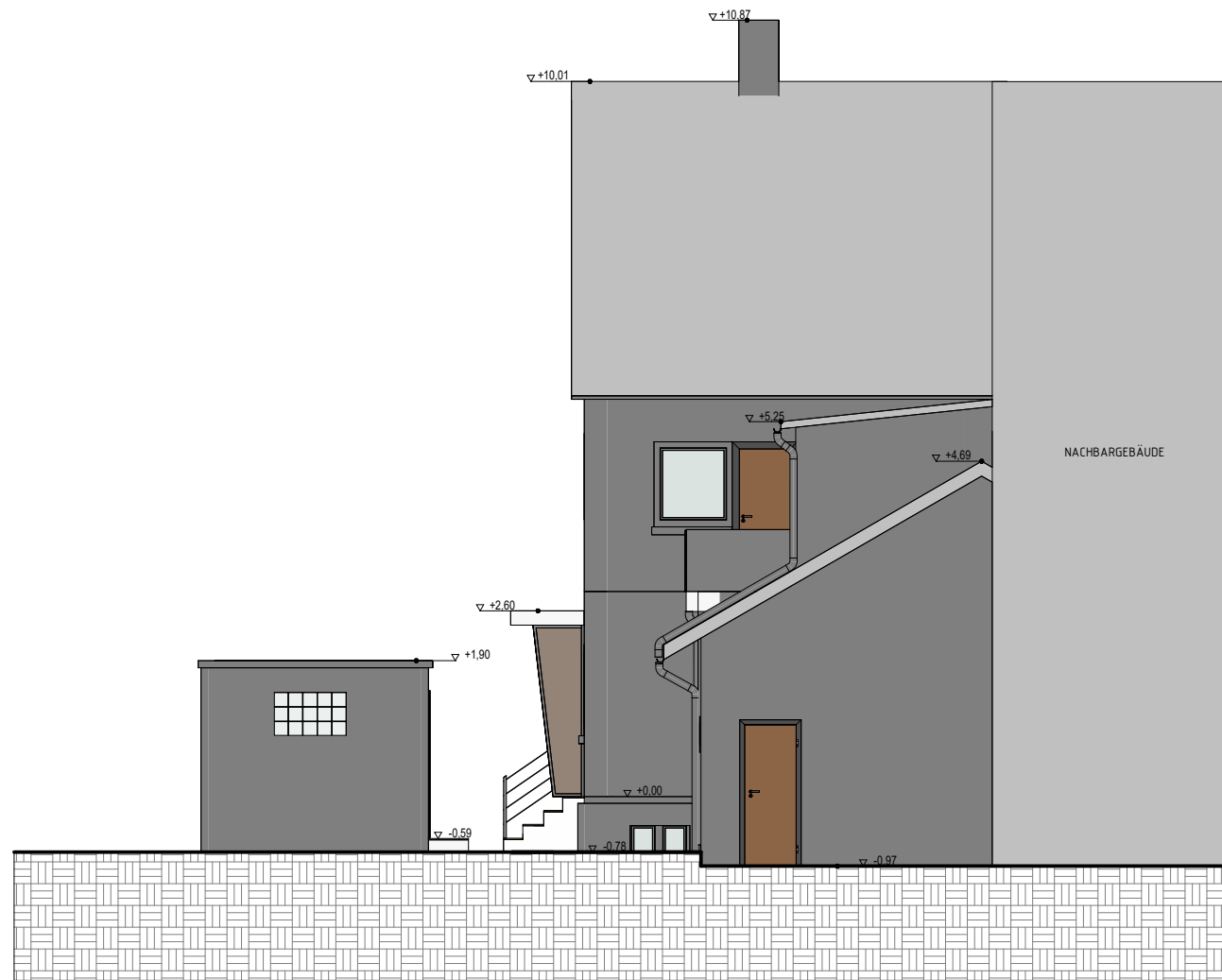
Übersichtsplan:

metrik 3D GmbH
 Hauptsitz: Raiifenstraße 6 | 49835 Wietmarschen | Tel: +49 5908 9347698
 E-Mail: info@metrik3D.de | Homepage: www.metrik3D.com

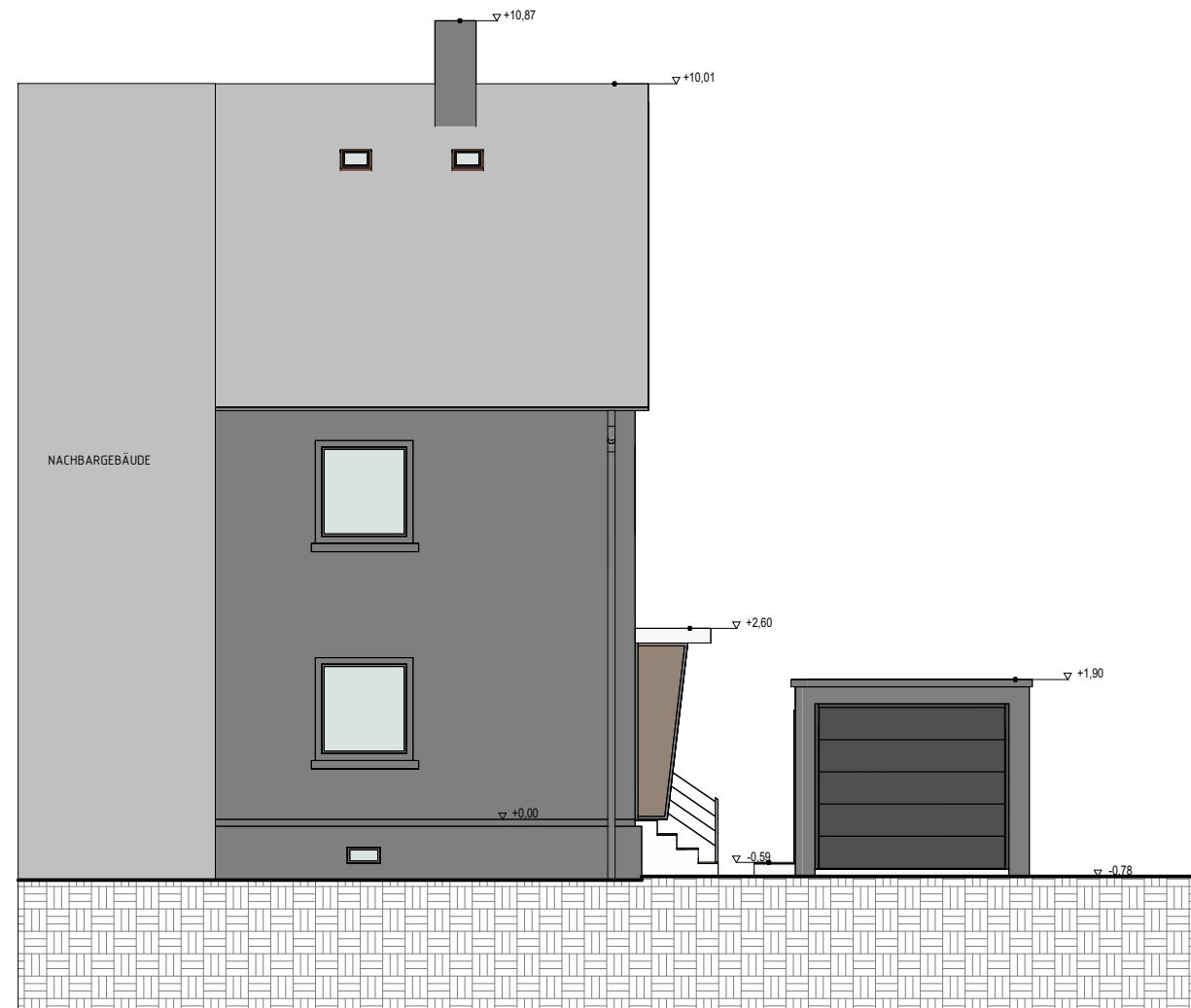
metrik
3D scannen
 messen
 konstruieren

Projekt:	Projektnummer: 241119_1315_33
	Zeichnungsnummer: 3
Bestandserfassung	

Auftraggeber:	Planungsphase:	
	Maßstab: 1 : 100	Blattgröße: A2 (594 x 420)
Gewerk:	gezeichnet von: A.K.	Index:
Planinhalt: SCHNITTE	geprüft von: S.J	Datum: 16/12/24



ANSICHT OST

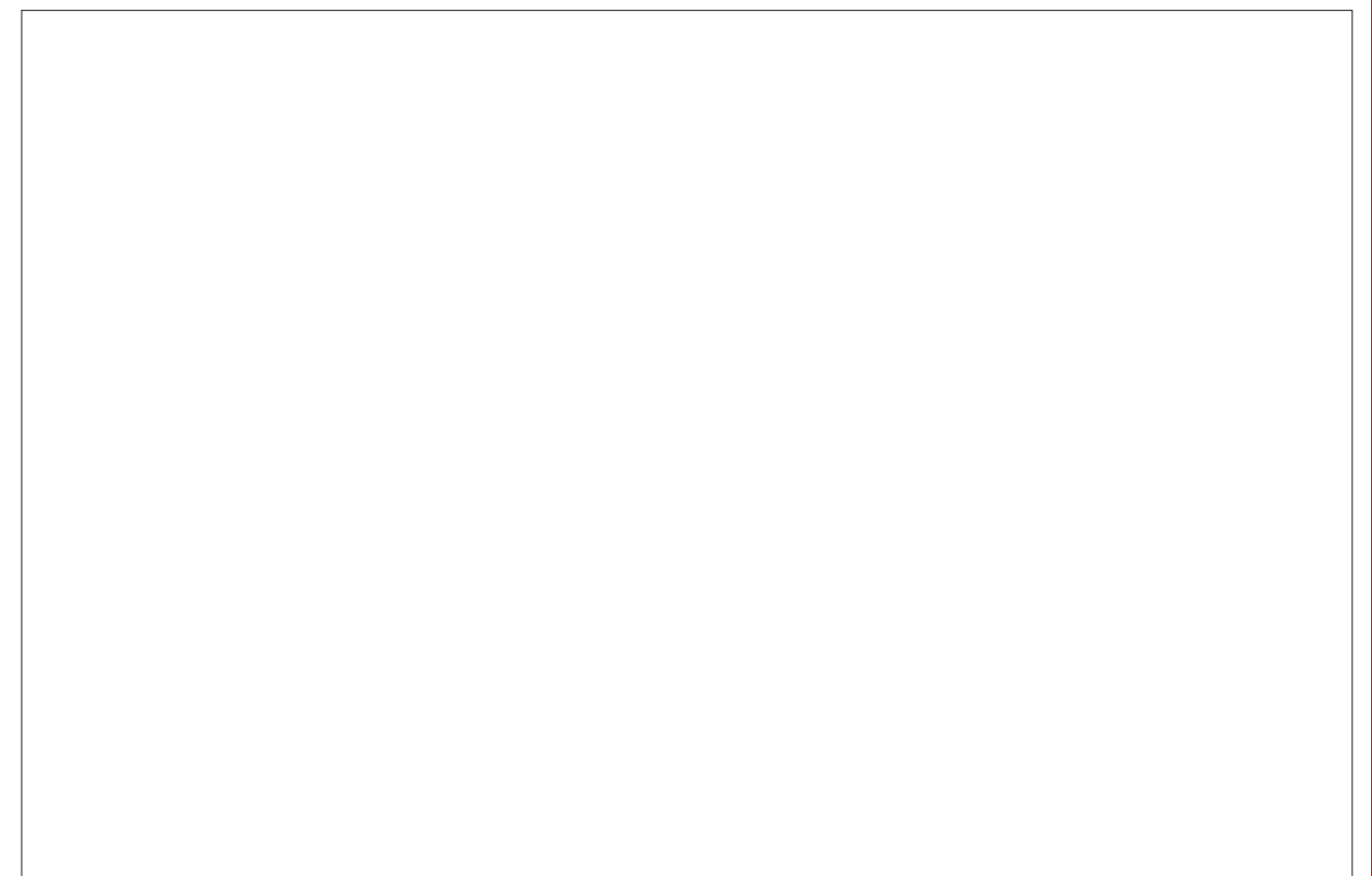


ANSICHT WEST



ANSICHT SÜD

DER AUSFÜHRENDE IST VERPFLICHTET, ALLE BESTANDSMASSE UND PLANKOTEN VOR ARBEITSBEGINN ZU ÜBERPRÜFEN. DIESE ZEICHNUNG IST UNSER GEISTIGES EIGENTUM UND UNTERLIEGT DEM URHEBERRECHT. EINE VERVIELFÄLTIGUNG, AUSHÄNDIGUNG AN DRITTE PERSONEN ODER ÜBERLASSUNG AN KONKURRENZFIRMEN IST UNTERSAGT.



Index	Datum	gez.	Änderungen
Änderungen			

Übersichtsplan:

metrik 3D GmbH
 Hauptsitz: Raiifenstraße 6 | 49835 Wietmarschen | Tel: +49 5908 9347698
 E-Mail: info@metrik3D.de | Homepage: www.metrik3D.com

metrik 3D scannen messen konstruieren

Projekt:	Projektnummer: 241119_1315_33
	Zeichnungsnummer: 4
Projektart: Bestandserfassung	

Auftraggeber:	Planungsphase:	
	Maßstab: 1 : 100	Blattgröße: A2 (594 x 420)
Gewerk:	gezeichnet von: A.K.	Index:
Planinhalt: ANSICHTEN	geprüft von: S.J.	Datum: 16/12/24

02_Räume - nach Ebene mit Fläche & Umfang				
Ebene	Nr	Name	Brutto	Umfang
01.KG.	01.KG.01	Raum	10,52 m²	1370,1 cm
01.KG.	01.KG.02	Raum	9,00 m²	1221,4 cm
01.KG.	01.KG.03	Raum	8,60 m²	1199,3 cm
01.KG.	01.KG.04	Flur	3,78 m²	910,7 cm
01.KG.			31,89 m²	
00.EG.	01.EG.01	Raum	11,63 m²	1384,0 cm
00.EG.	01.EG.02	Raum	29,92 m²	2656,3 cm
00.EG.	01.EG.03	Raum	15,50 m²	1974,3 cm
00.EG.	01.EG.04	Flur	4,59 m²	1053,5 cm
00.EG.	01.EG.05	WC	1,42 m²	495,5 cm
00.EG.	01.EG.06	Treppenhaus	4,00 m²	810,1 cm
00.EG.	01.EG.07	Raum	15,83 m²	1657,6 cm
00.EG.	01.EG.08	Raum	7,38 m²	1091,3 cm
00.EG.			90,26 m²	

02_Räume - nach Ebene mit Fläche & Umfang				
Ebene	Nr	Name	Brutto	Umfang
01.OG.	01.OG1.01	Raum	11,85 m²	1394,7 cm
01.OG.	01.OG1.02	Raum	18,65 m²	1749,6 cm
01.OG.	01.OG1.03	BAD	8,03 m²	1392,8 cm
01.OG.	01.OG1.04	Flur	2,72 m²	663,2 cm
01.OG.	01.OG1.05	Treppenhaus	4,41 m²	849,4 cm
01.OG.			45,66 m²	
02.OG.	01.OG2.01	Raum	9,60 m²	1232,8 cm
02.OG.	01.OG2.02	Raum	18,03 m²	1900,4 cm
02.OG.	01.OG2.03	Raum	1,70 m²	561,5 cm
02.OG.	01.OG2.04	Treppenhaus	4,24 m²	815,8 cm
02.OG.			33,56 m²	
Gesamt: 21			201,37 m²	

Säulen wurden bereits abgezogen

DER AUSFÜHRENDE IST VERPFLICHTET, ALLE BESTANDSMASSE UND PLANKOTEN VOR ARBEITSBEGINN ZU ÜBERPRÜFEN. DIESE ZEICHNUNG IST UNSER GEISTIGES EIGENTUM UND UNTERLIEGT DEM URHEBERRECHT. EINE VERVIELFÄLTIGUNG, AUSHÄNDIGUNG AN DRITTE PERSONEN ODER ÜBERLASSUNG AN KONKURRENZFIRMEN IST UNTERSAGT.

www.a-kamalinejad.com



Index	Datum	gez.	Änderungen
-------	-------	------	------------

Änderungen

Übersichtsplan:

metrik 3D GmbH
 Hauptsitz: Raiffeisenstraße 6 | 49835 Wietmarschen | Tel: +49 5908 9347698
 E-Mail: info@metrik3D.de | Homepage: www.metrik3D.com

metrik
3D scannen
 messen
 konstruieren

Projekt:	Projektnummer:	241119_1315_33
	Zeichnungsnummer:	5

Bestandserfassung

Auftraggeber:	Planungsphase:	
	Maßstab:	Blattgröße: A2 (594 x 420)
Gewerk:	gezeichnet von: A.K.	Index:
Planinhalt: Räume - nach Ebene mit Fläche & Umfang	geprüft von: S.J.	Datum: 16/12/24