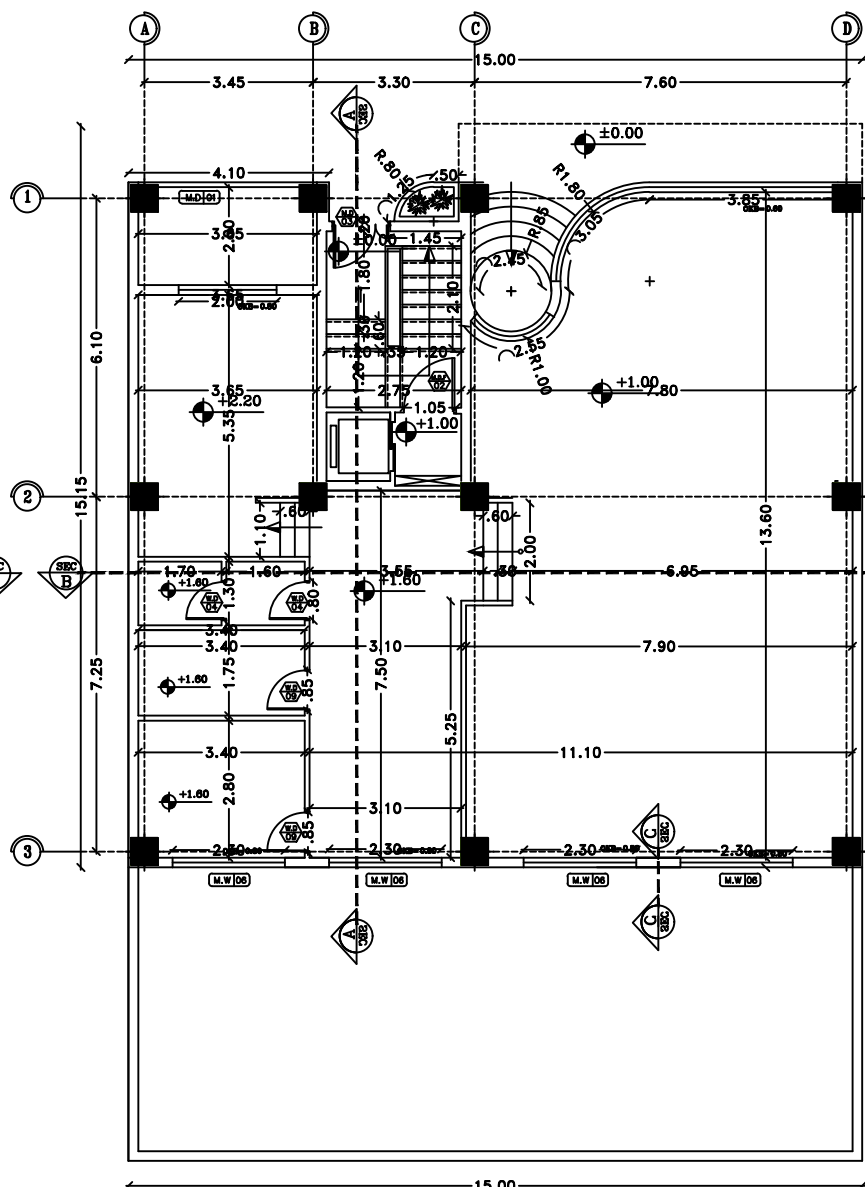


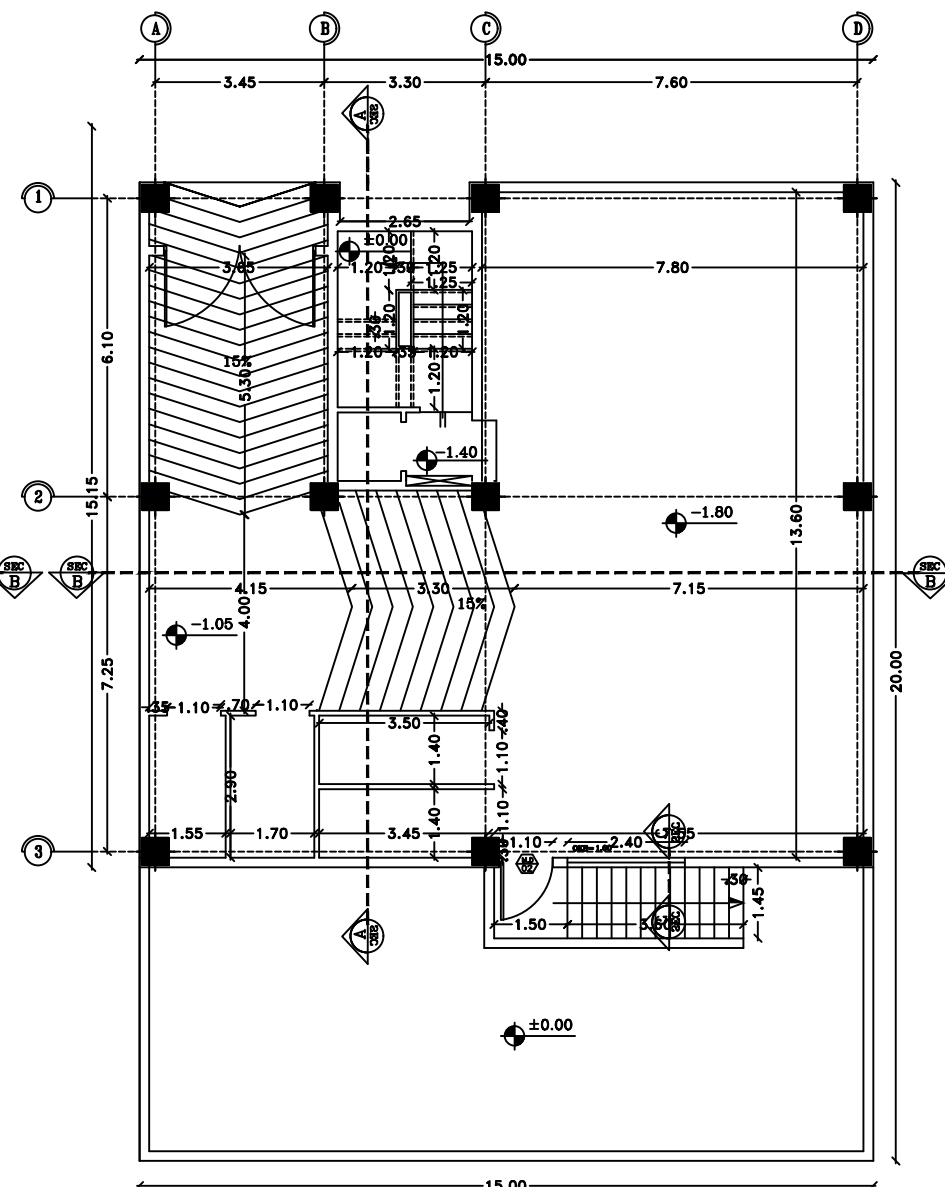
پلان اندازه گذاری طبقه ۴

SCALE 1:100



پلان طبقه همکف

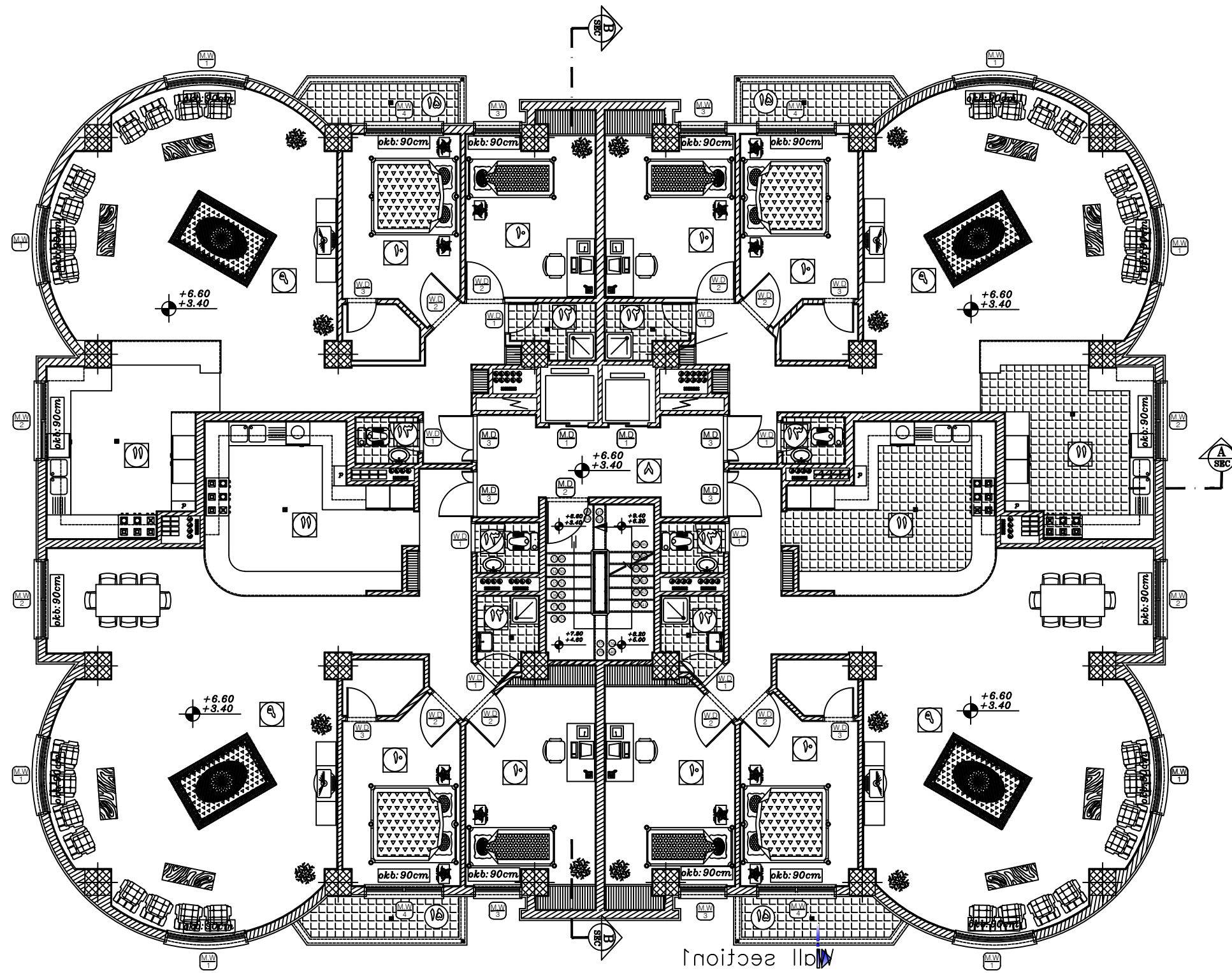
SCALE 1:100



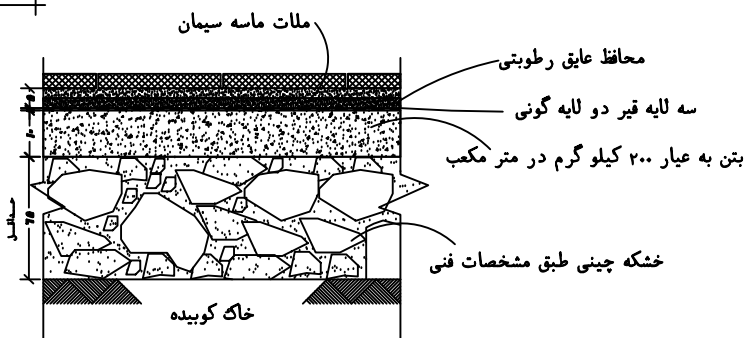
پلان اندازه گذاری طبقه زیر زمین

SCALE 1:100

	نام مالک و نفع دار ملک:	شماره پرونده:
	مهندس محاسب:	مهندس نقشه:
<p>M-2</p>	مهندس تراز:	آدرس دفتر مهندس:
	مهندس معمار:	
<p>تاریخ: ۲۰۷/۸/۷</p>	<p>این سند نقشه پس از ثبت کلیه مدارک و پرداخت هزینه های قانونی صادر شده است. هرگونه تغییر در این سند بدون توافق کتبی مهندس محاسب و مهندس نقشه امکان پذیر نیست. این سند فقط برای مقاصد ذکر شده در آن صادر شده است و در صورت تغییر در مقاصد یا تغییر در مشخصات فنی، این سند باطل است. این سند در صورتی که در دفتر مهندس ثبت شده باشد، اعتبار بیشتری دارد.</p>	

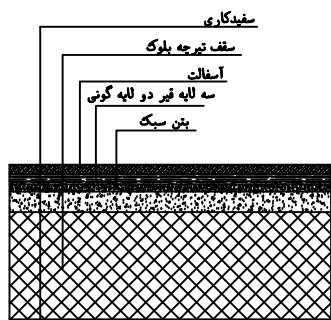


blat section II



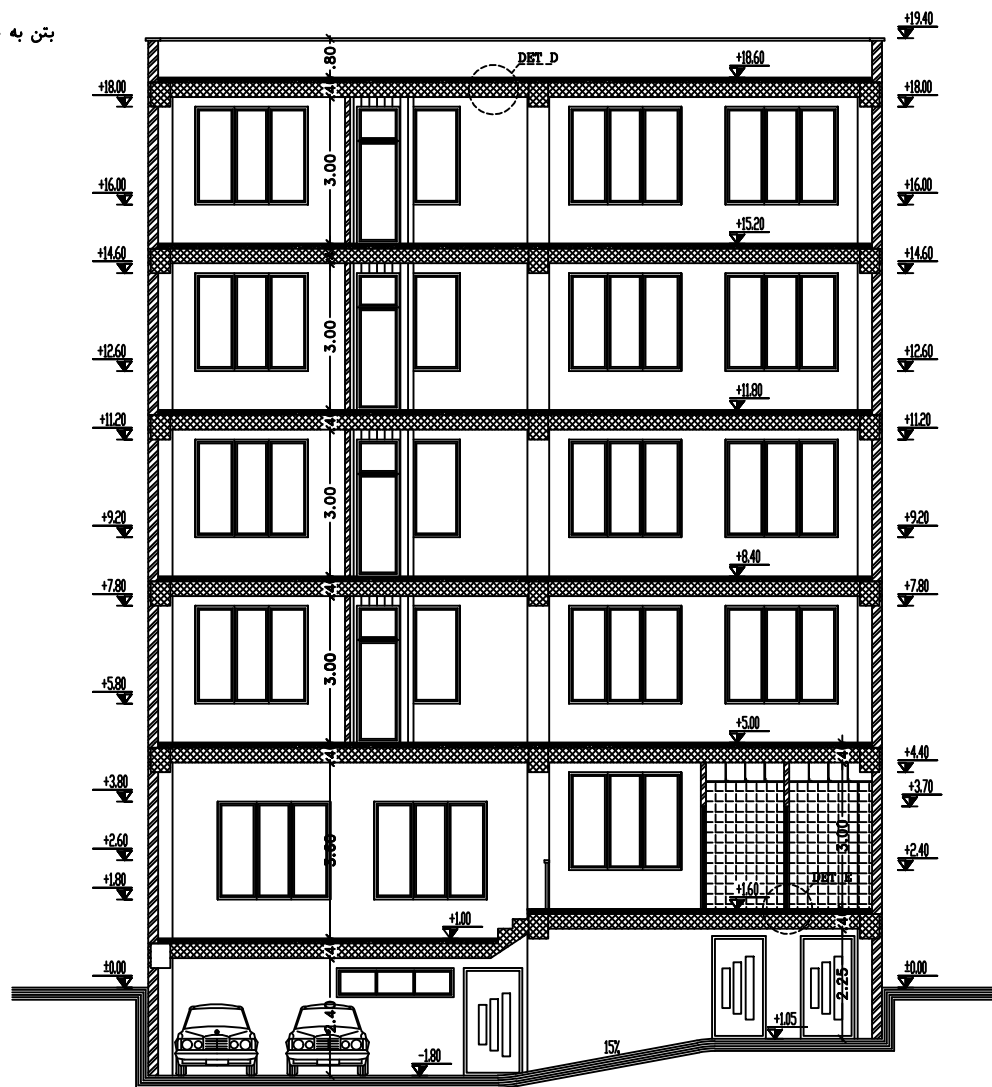
جزئیات کف سازی در کف

SC: 1:20
DET D

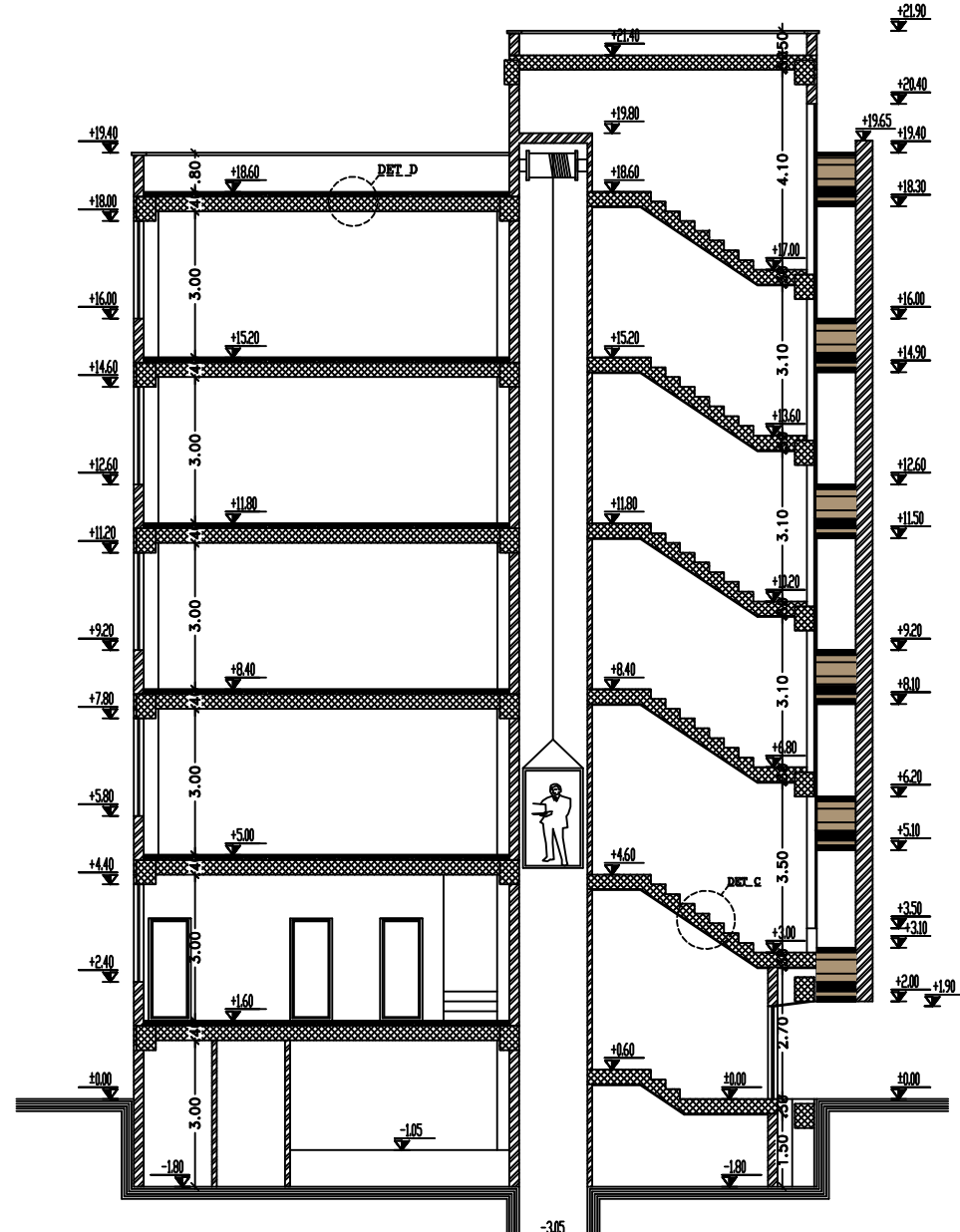


جزئیات کف سازی پشت بام

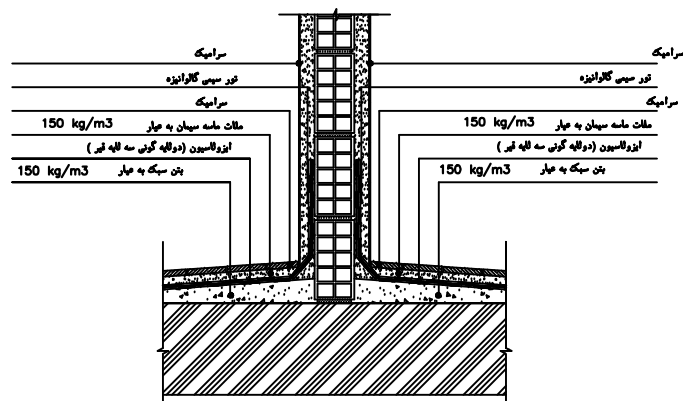
SC: Var
DET D



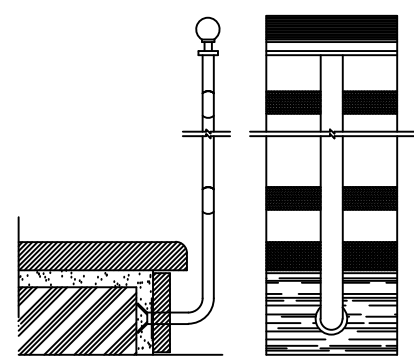
مقطع B_B
SCALE 1:100



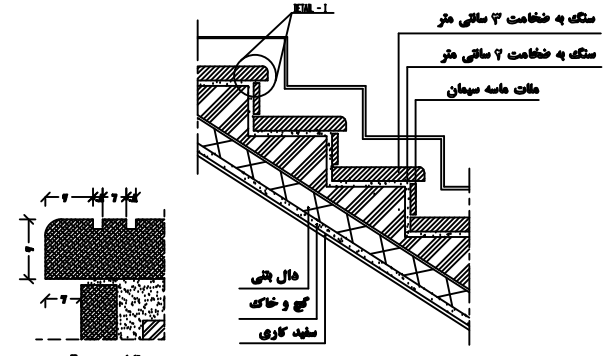
مقطع A_A
SCALE 1:100



جزئیات دیوار سرویس
SC: Var
DET E

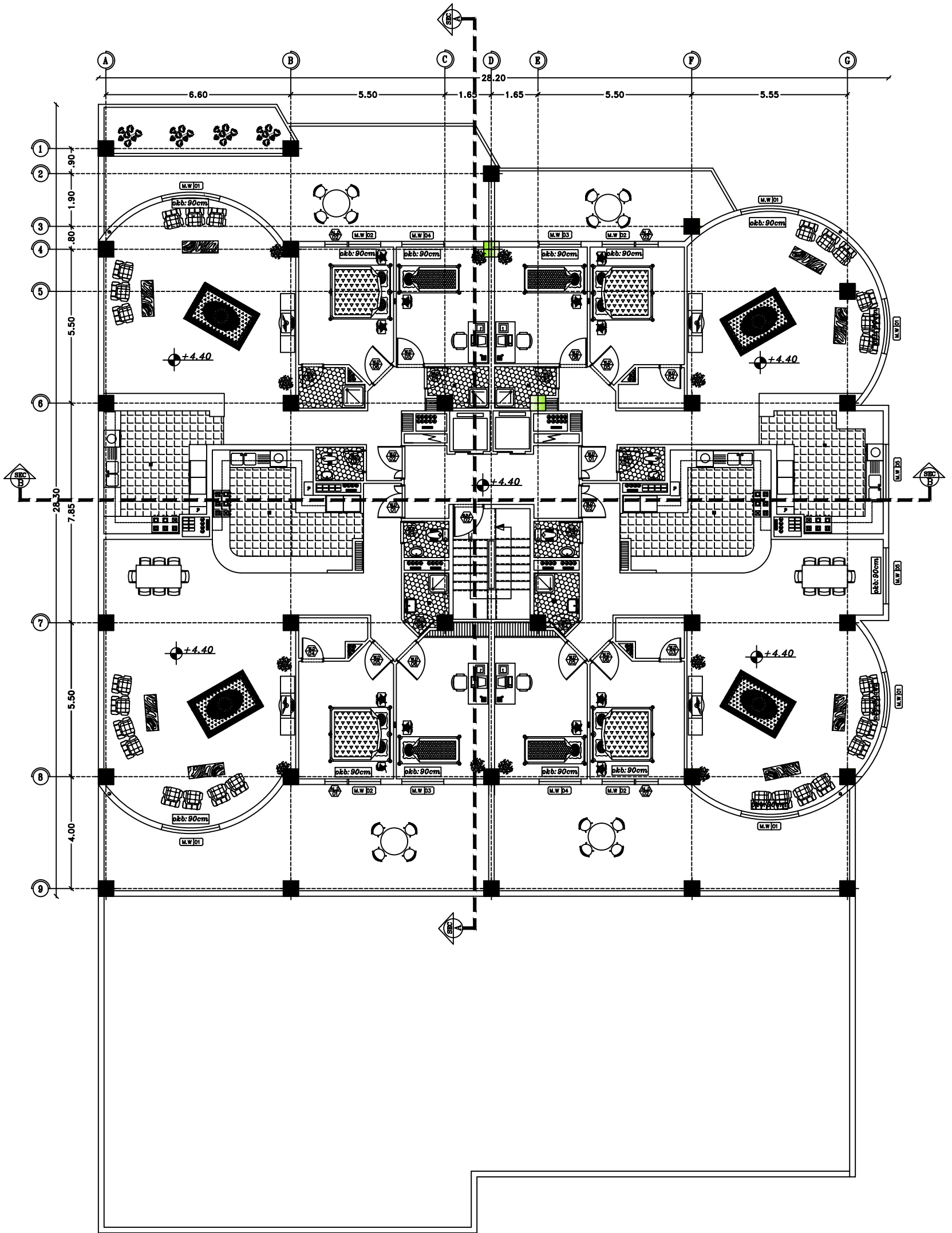


جزئیات اتصال نرده به کف پله
SC: 1:20



جزئیات پله
SC: Var
DET C

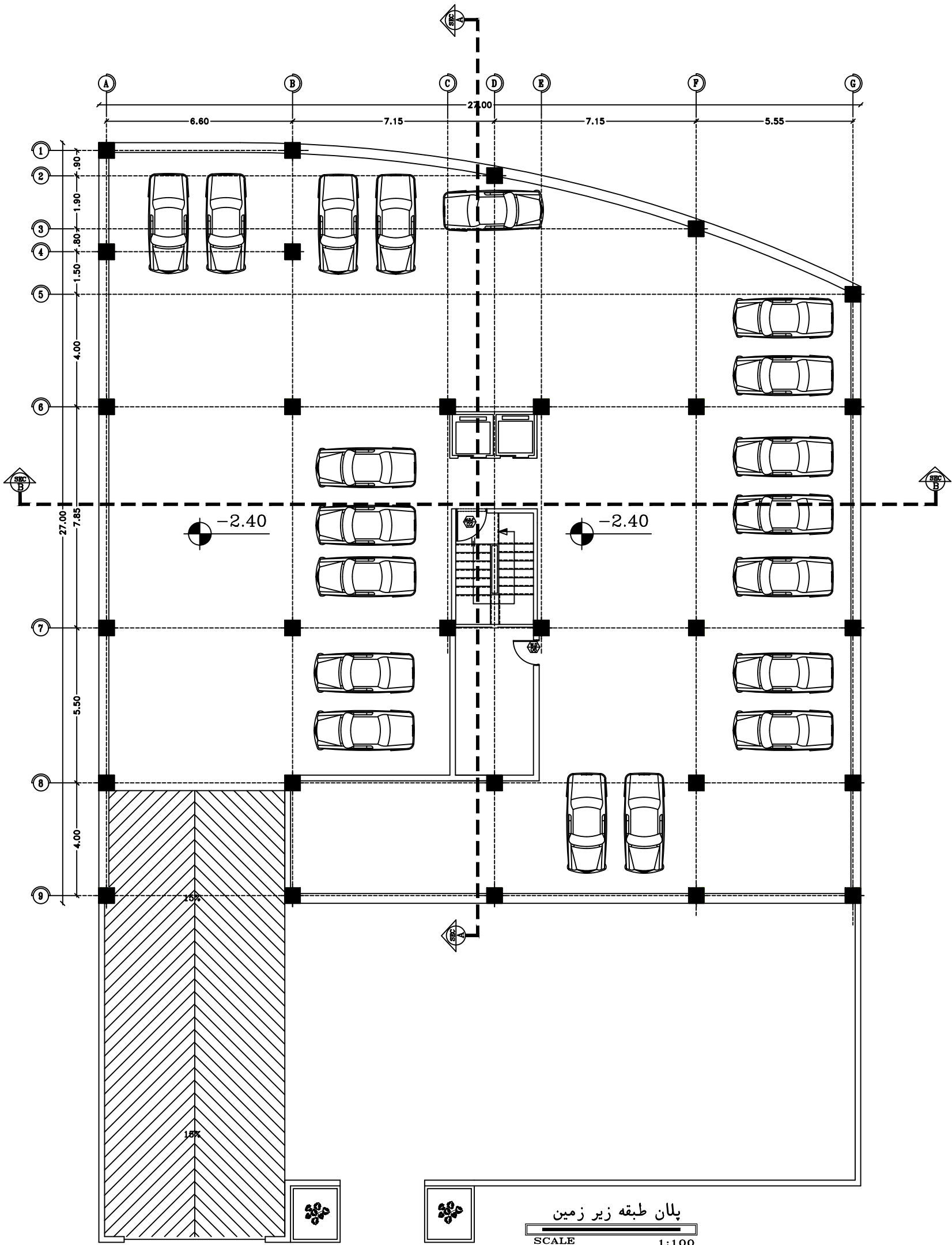
	نام مالک و پیمانکار	شماره پروژه
	مهندس محاسب	مهندس نقشه
مهندس تیرچه	مهندس برق	درصد
مهندس سازه	مهندس نقشه	مهندس نقشه
<p>ملاحظات:</p> <p>1- اسناد فنی مالک پس از تکمیل کلیه مراحل و درجته بر مبنای اسنادی</p> <p>2- این سند آماری بنا از حد مشخصی خارج از حد مجاز است</p> <p>3- این سند کلیه طبقات را محاسب پارکینگ و زیرزمین</p> <p>4- این سند کلیه طبقات را محاسب پارکینگ و زیرزمین</p> <p>5- این سند کلیه طبقات را محاسب پارکینگ و زیرزمین</p> <p>6- این سند کلیه طبقات را محاسب پارکینگ و زیرزمین</p> <p>7- این سند کلیه طبقات را محاسب پارکینگ و زیرزمین</p> <p>8- این سند کلیه طبقات را محاسب پارکینگ و زیرزمین</p> <p>9- این سند کلیه طبقات را محاسب پارکینگ و زیرزمین</p> <p>10- این سند کلیه طبقات را محاسب پارکینگ و زیرزمین</p>		
M-5	تاریخ: ۲۰۱۷/۰۷/۲۰	



میلان طبقه ۱

SCALE 1:100

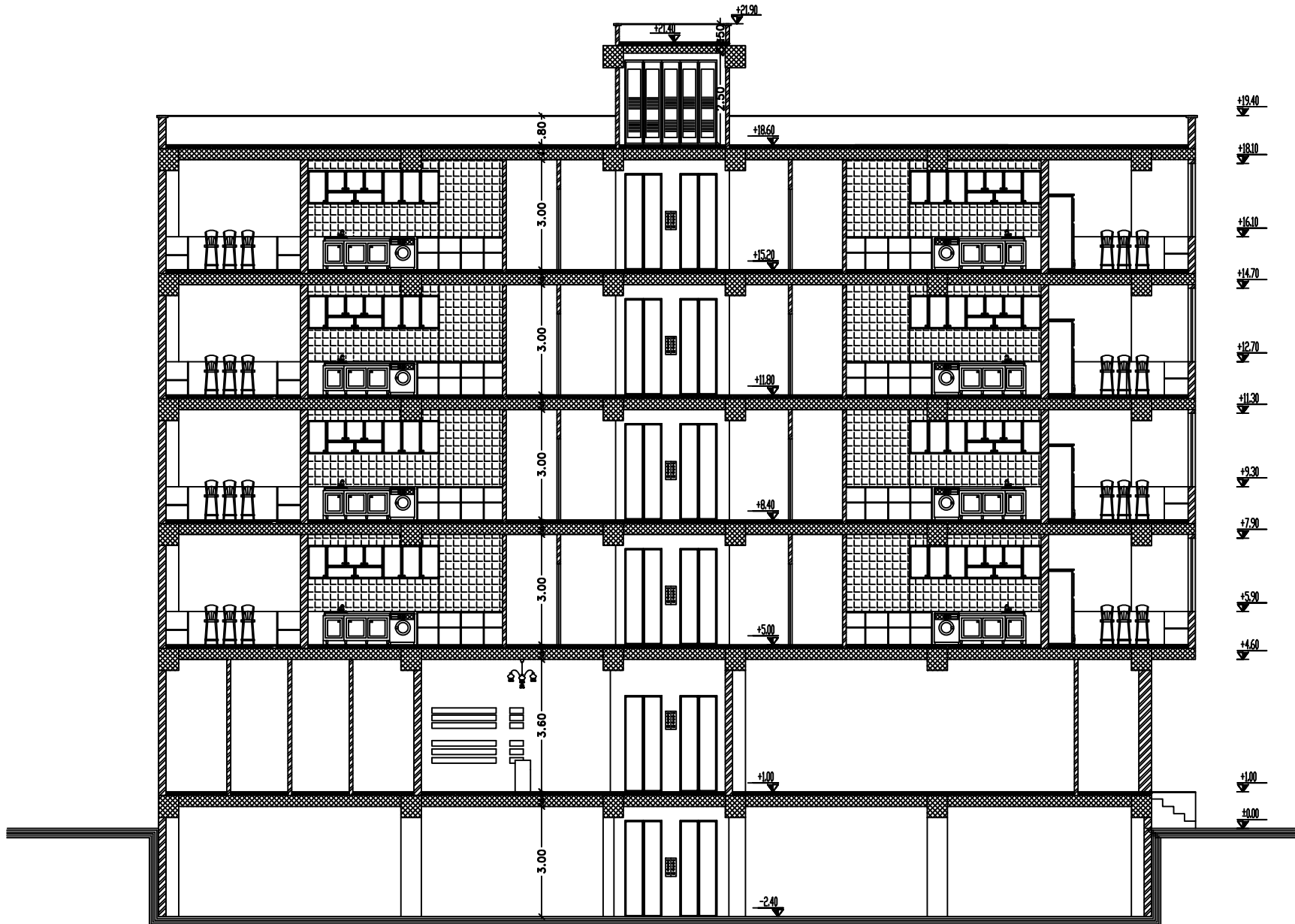
	نام مالک و برنام مالک:	شماره پرونده:
	مهندس معمار:	مهندس برق:
M-4	مهندس نقشه:	آدرس تعلق مالک:
	مهندس متره و برابری:	
<p>این سند نقشه پس از ثبت کلیه مقررات و ضوابط شهرداری و سازمان اسکان و شهرسازی و سایر مراجع ذیصلاح صادر گردیده است. هرگونه تغییر در این سند بدون تایید مراجع ذیصلاح مجاز نیست.</p> <p>تاریخ: ۲۰/۷/۸۷</p>		



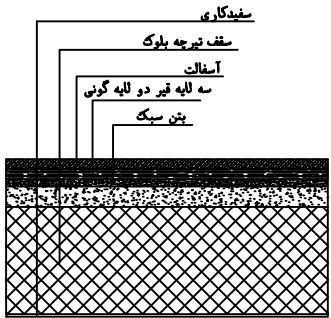
پلان طبقه زیر زمین

SCALE 1:100

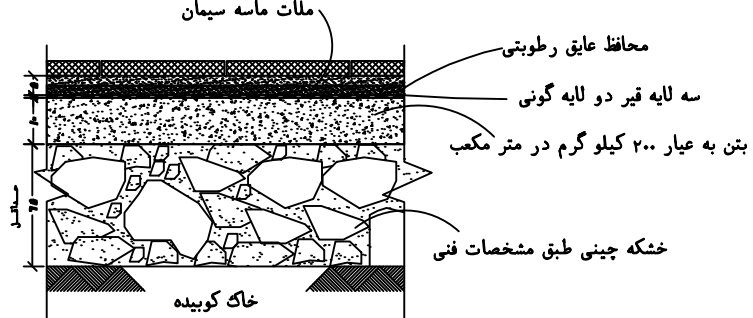
	شماره پرونده:	نام مالک و پیمانکار:
	محل:	محل:
M-14	درجه:	تاریخ:
	موضوع:	موضوع:
(این سند نقشه است و از نظر کلی برای اطمینان از ابعاد و موقعیت در نقشه کلی پروژه استفاده می‌گردد. هرگونه تغییر در این سند باید با تایید مهندس ناظر و پیمانکار انجام گیرد. این سند به همراه سایر اسناد فنی در دفتر مهندس ناظر موجود است.)		



مقطع A-A
SCALE 1:100



جزئیات کفسازی پشت بام
SC: Var
DET D



جزئیات کف سازی در کف
SC: 1:20
DET D

	نام مالک و برنام مالک:	شماره پرونده:	شماره پرونده:
	مهندس معمار:	مهندس معمار:	مهندس معمار:
	مهندس برق:	مهندس برق:	مهندس برق:
	آدرس دفتر مالک:		
<p>این سند عکس مالک پس از ثبت کلیه جزئیات بر روی اسناد می باشد. هرگونه تغییر در این سند باید با تایید مهندس معمار و مهندس برق صورت گیرد. در صورت نیاز به تغییرات، باید با مهندس معمار و مهندس برق مشورت شود. این سند در تاریخ ۲۰۰۷/۸/۷ صادر شده است.</p>			
M-15			
تاریخ: ۲۰۰۷/۸/۷			



نمای شمالی

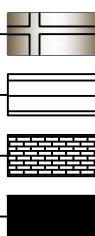
SCALE 1:100

نمای کامپوزیت آلومینیومی

سنگ سمیرم

آجر ۳ سانت

سنگ تراورتن لیمویی



نام پلانک و برنام ساختمانی	شماره پرونده
مجلس انتخاب	۱
مجلس عراق	۱
آدرس سابق ملک	

(ساخت عالی ملک پس از طی کلیه مراحل در مرحله برنام ساختمانی)

معماری: مهندسین معماری و طراحی داخلی
 مهندسی: مهندسین مهندسی و طراحی داخلی
 سازه: مهندسین سازه و طراحی داخلی
 مکانیک: مهندسین مکانیک و طراحی داخلی
 برق: مهندسین برق و طراحی داخلی
 تاسیسات: مهندسین تاسیسات و طراحی داخلی
 ترافیک: مهندسین ترافیک و طراحی داخلی
 محیط زیست: مهندسین محیط زیست و طراحی داخلی
 ایمنی: مهندسین ایمنی و طراحی داخلی
 باغبانی: مهندسین باغبانی و طراحی داخلی
 نورپردازی: مهندسین نورپردازی و طراحی داخلی
 معماری داخلی: مهندسین معماری داخلی و طراحی داخلی
 طراحی داخلی: مهندسین طراحی داخلی و طراحی داخلی
 طراحی فضای باز: مهندسین طراحی فضای باز و طراحی داخلی
 طراحی منظر: مهندسین طراحی منظر و طراحی داخلی
 طراحی سازه: مهندسین طراحی سازه و طراحی داخلی
 طراحی سیستم: مهندسین طراحی سیستم و طراحی داخلی
 طراحی تجهیزات: مهندسین طراحی تجهیزات و طراحی داخلی
 طراحی مواد: مهندسین طراحی مواد و طراحی داخلی
 طراحی رنگ: مهندسین طراحی رنگ و طراحی داخلی
 طراحی نور: مهندسین طراحی نور و طراحی داخلی
 طراحی صدا: مهندسین طراحی صدا و طراحی داخلی
 طراحی انرژی: مهندسین طراحی انرژی و طراحی داخلی
 طراحی آب: مهندسین طراحی آب و طراحی داخلی
 طراحی هوا: مهندسین طراحی هوا و طراحی داخلی
 طراحی خاک: مهندسین طراحی خاک و طراحی داخلی
 طراحی گیاه: مهندسین طراحی گیاه و طراحی داخلی
 طراحی حیوان: مهندسین طراحی حیوان و طراحی داخلی
 طراحی انسان: مهندسین طراحی انسان و طراحی داخلی
 طراحی جامعه: مهندسین طراحی جامعه و طراحی داخلی
 طراحی فرهنگ: مهندسین طراحی فرهنگ و طراحی داخلی
 طراحی اقتصاد: مهندسین طراحی اقتصاد و طراحی داخلی
 طراحی سیاست: مهندسین طراحی سیاست و طراحی داخلی
 طراحی حقوق: مهندسین طراحی حقوق و طراحی داخلی
 طراحی اخلاق: مهندسین طراحی اخلاق و طراحی داخلی
 طراحی دین: مهندسین طراحی دین و طراحی داخلی
 طراحی فلسفه: مهندسین طراحی فلسفه و طراحی داخلی
 طراحی هنر: مهندسین طراحی هنر و طراحی داخلی
 طراحی علم: مهندسین طراحی علم و طراحی داخلی
 طراحی تکنولوژی: مهندسین طراحی تکنولوژی و طراحی داخلی
 طراحی محیط: مهندسین طراحی محیط و طراحی داخلی
 طراحی زندگی: مهندسین طراحی زندگی و طراحی داخلی
 طراحی آینده: مهندسین طراحی آینده و طراحی داخلی

M-16

تاریخ: ۲۰۱۷/۸/۷



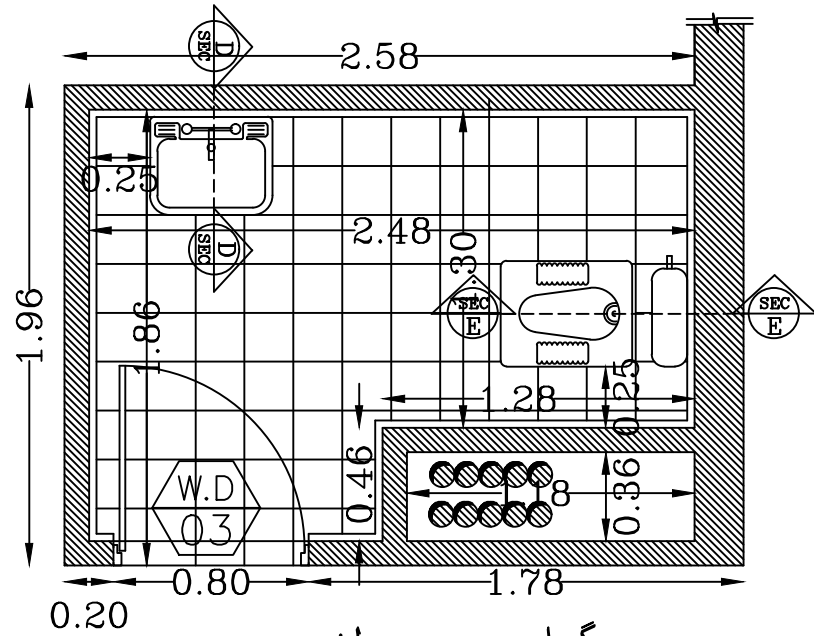
نمای جنوبی
SCALE 1:100

- نمای کامپوزیت آلومینیومی
- سنگ سمیرم
- آجر ۳ سانت
- سنگ تراورتن لیمویی

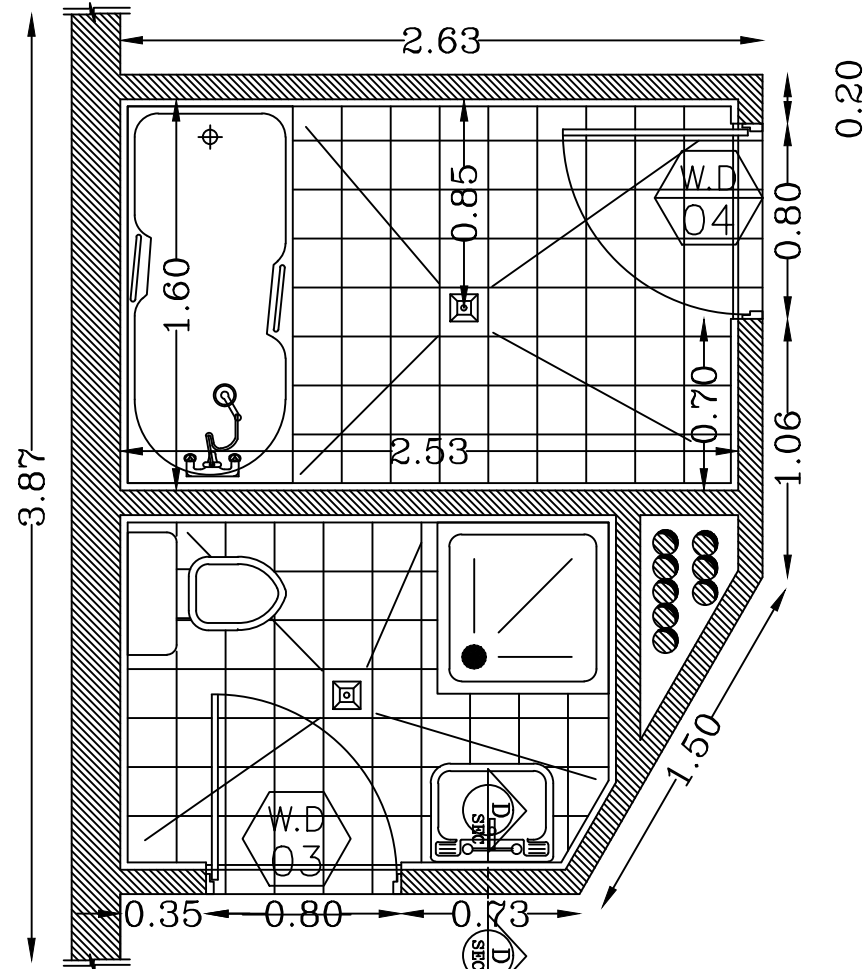
	شماره پرونده:	نام مالک و بهرام ماسکس
	محل:	محل: ...
M-17	محل:	محل: ...
	تاریخ:	تاریخ: ...
<p>این سند نقشه ماسکس پس از ثبت کلیه جزئیات و درج در دفتر اسناد رسمی صادر شده است. هرگونه تغییر در این سند بدون امضای مهندس معمار مجاز نیست.</p>		



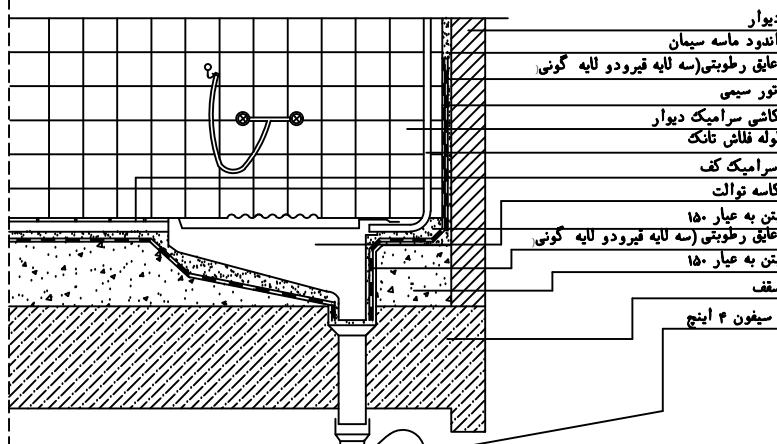




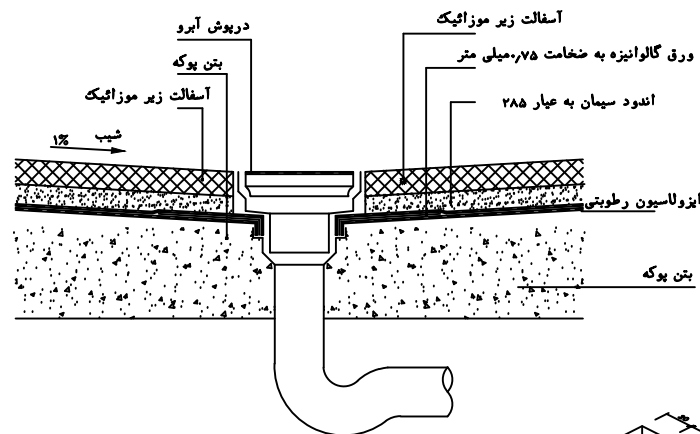
بزگنمایی سرویس بهداشتی
SC: 1:20



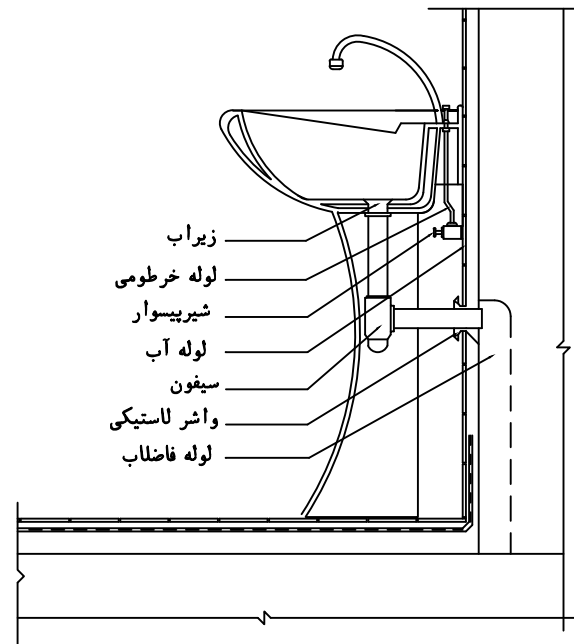
بزگنمایی حمام
SC: 1:20



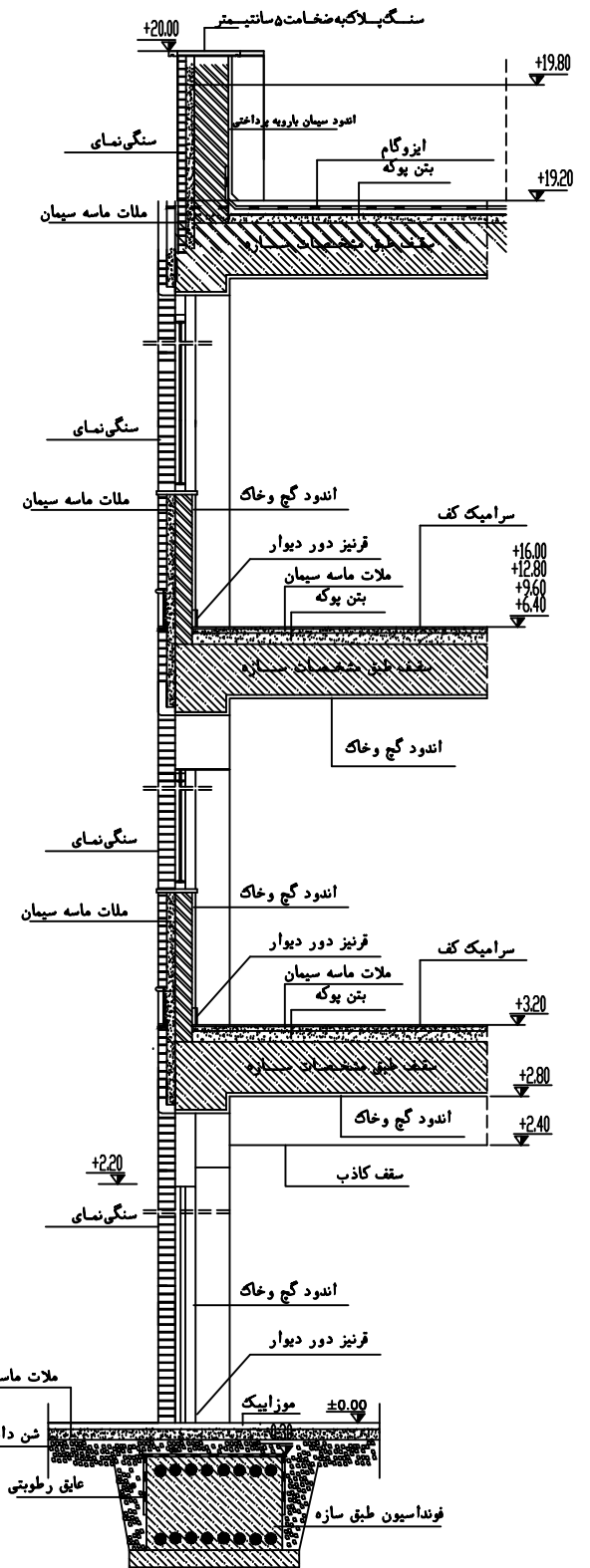
جزئیات کف توالت
SECTION : E-E
SC: 1:25



جزئیات کف شور
SC: Var

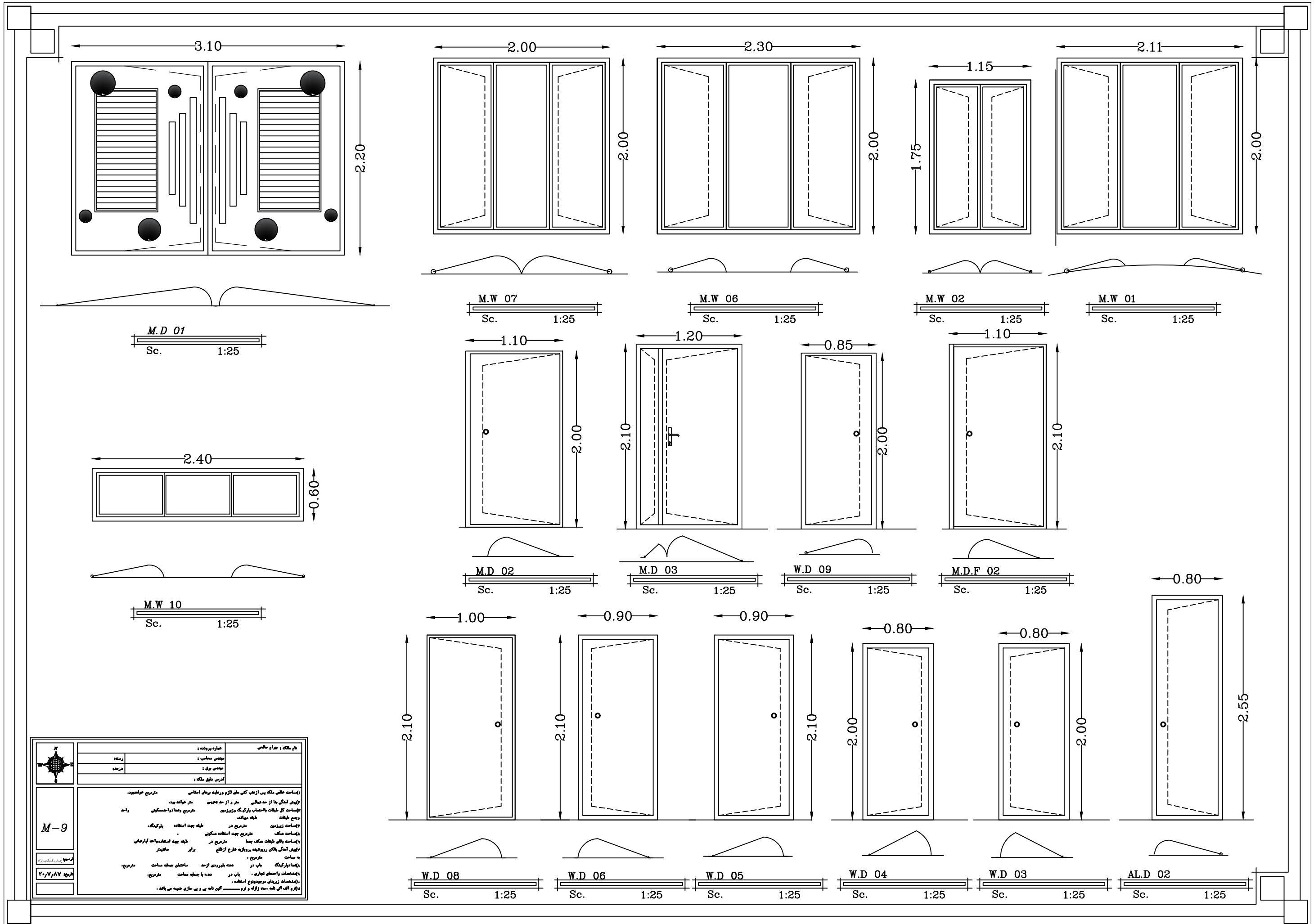


جزئیات دستشویی پایه دار
SECTION : D-D
SC: 1:25



برش دیوار
SECTION : C-C
SC: 1:25

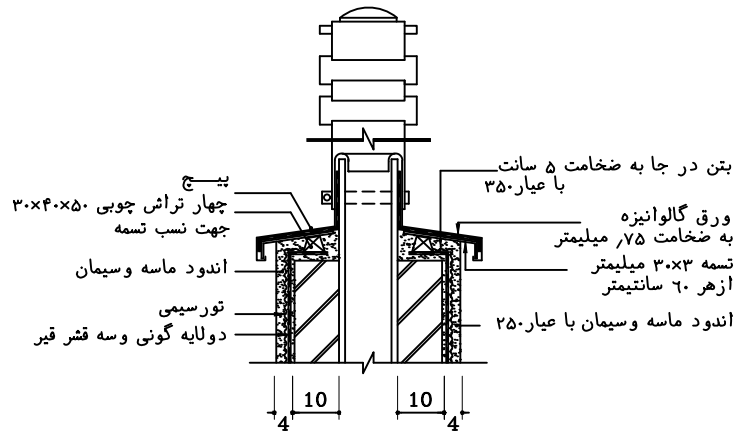
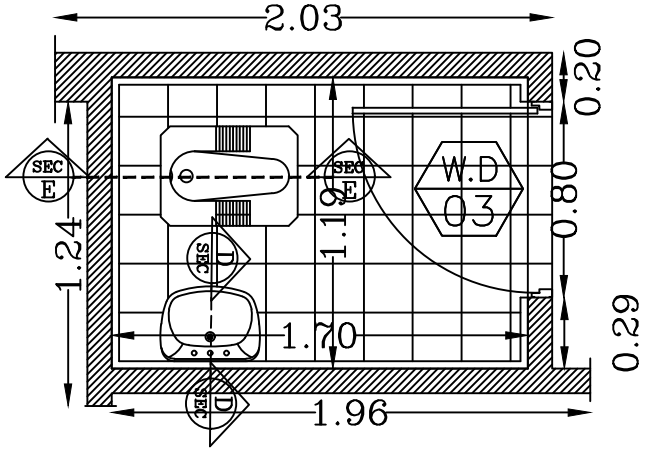
نام پلانک و برنام محاسب		شماره پروژه و	
مهندس محاسب:	مهندس نقشه:	مهندس نقشه:	مهندس محاسب:
مهندس نقشه:	مهندس محاسب:	مهندس نقشه:	مهندس محاسب:
<p>اساسنامه نقشه محاسب از طرف کسب کار و بر مبنای نقشه معماری ۱- این نقشه باید از طرف کارفرما تایید و تصدیق شود ۲- این نقشه با احتساب بارهای زلزله و زلزله زون ۳- این نقشه با احتساب بارهای زلزله و زلزله زون ۴- این نقشه با احتساب بارهای زلزله و زلزله زون ۵- این نقشه با احتساب بارهای زلزله و زلزله زون ۶- این نقشه با احتساب بارهای زلزله و ززلله زون ۷- این نقشه با احتساب بارهای زلزله و ززلله زون ۸- این نقشه با احتساب بارهای زلزله و ززلله زون ۹- این نقشه با احتساب بارهای زلزله و ززلله زون ۱۰- این نقشه با احتساب بارهای زلزله و ززلله زون</p>			
<p>موزائیک از ورق گالوانیزه فرم داده شده مشبک لایم شده به کف خواب</p>			
<p>کف خواب از ورق گالوانیزه به ضخامت ۰.۷۵ میلی متر</p>			



نام مالک و بهرام ملکی		شماره پروژه:	
مهندس مشاور:		مهندس مشاور:	
مهندس برق:		مهندس برق:	
آدرس دفتر مالک:		آدرس دفتر مالک:	

(اساساً نقشه پس از تایید کلیه مدارک و رویت بر مبنای اسنادی
 تهیه شده و از حد صلاحیت مهندس مشاور خارج است. هرگونه
 تغییرات کلیه مشخصات را با احتساب بارهای زلزله و سایر
 موارد در نظر بگیرید. کلیه ابعاد بر مبنای نقشه
 است. در صورت نیاز به تغییرات در ابعاد یا
 سایر موارد با مهندس مشاور هماهنگی کنید.
 این سند صرفاً جهت اطلاع است و نباید به عنوان
 سند رسمی در نظر گرفته شود. کلیه ابعاد بر مبنای
 نقشه است. در صورت نیاز به تغییرات در ابعاد یا
 سایر موارد با مهندس مشاور هماهنگی کنید.

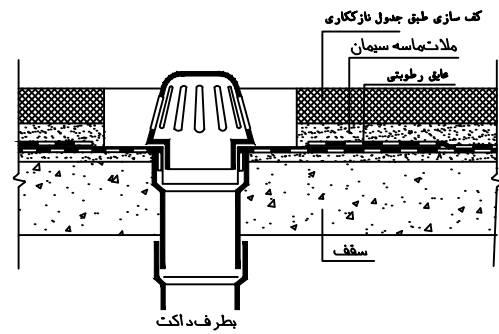
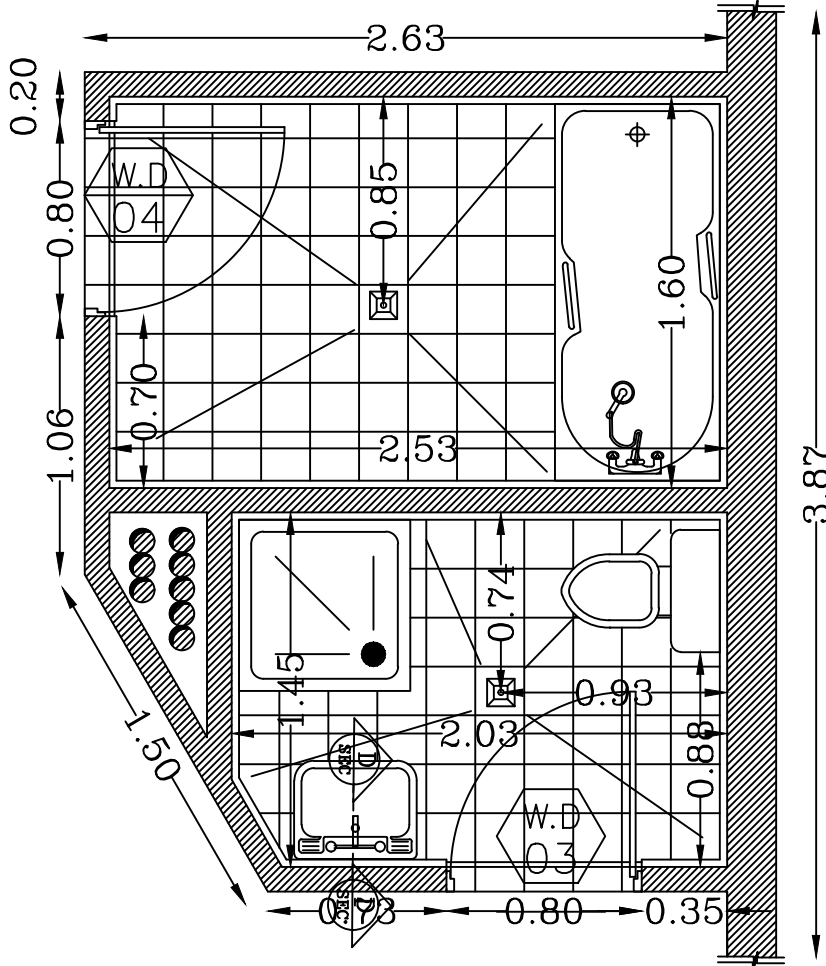
M-9
 تاریخ: ۲۰۷/۸/۷
 شماره: ۲۰۷/۸/۷



جزئیات دو لگن کف

SCALE Var

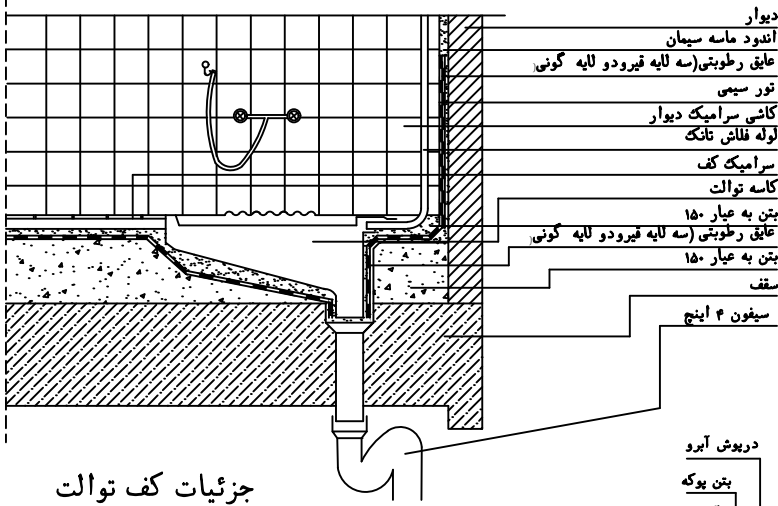
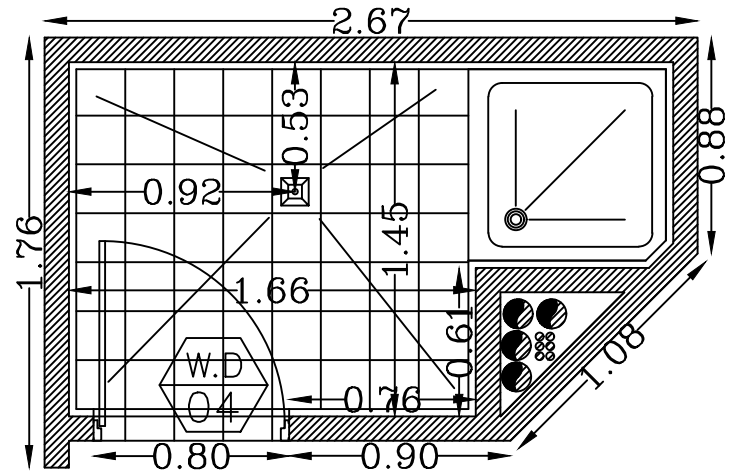
DET A



دستایل آجر کف و پشت جام

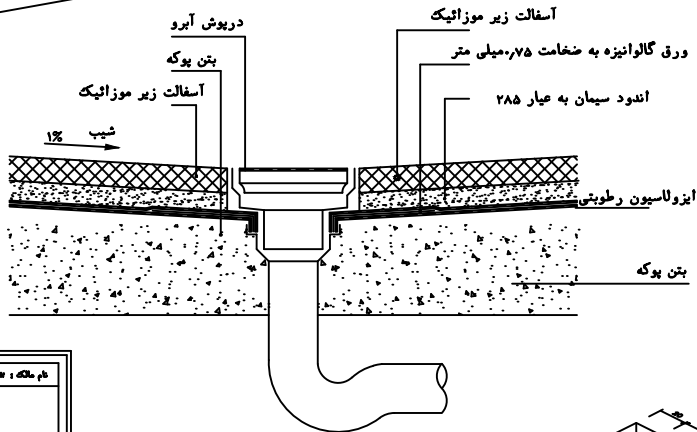
SC: Var

DET B



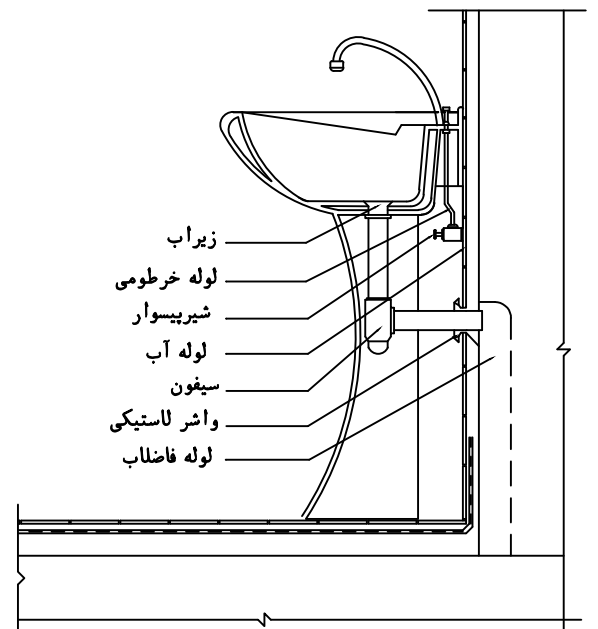
جزئیات کف توالت

SC: 1:25 SECTION: E-E



جزئیات کف شور

SC: Var



جزئیات دستشویی پایه دار

SC: 1:25

SECTION: D-D

ردیف	شرح	ملاحظات
۱	دیوار	اندود ماسه سیمان
۲	طبق رطوبتی (سه لایه فیرو دو لایه گونی)	
۳	تور سیمی	
۴	کاشی سرامیک دیوار	
۵	لوله فلان تانک	
۶	سرامیک کف	
۷	کاسه توالت	
۸	بتن به عیار ۱۵۰	
۹	طبق رطوبتی (سه لایه فیرو دو لایه گونی)	
۱۰	بتن به عیار ۱۵۰	
۱۱	سقف	
۱۲	سیفون ۴ اینچ	

ردیف	شرح	ملاحظات
۱	دیوار	اندود ماسه سیمان
۲	طبق رطوبتی (سه لایه فیرو دو لایه گونی)	
۳	تور سیمی	
۴	کاشی سرامیک دیوار	
۵	لوله فلان تانک	
۶	سرامیک کف	
۷	کاسه توالت	
۸	بتن به عیار ۱۵۰	
۹	طبق رطوبتی (سه لایه فیرو دو لایه گونی)	
۱۰	بتن به عیار ۱۵۰	
۱۱	سقف	
۱۲	سیفون ۴ اینچ	